

威宁自治县六桥街道白马中学教学楼维修改造项目

施工图（建筑）设计

设计证书乙级编号:A251020288

工程编号:

院 长： 鲜 伟

总工程师： 王金华

工程负责人：鲜伟

注 册 师： 贾俊伟

四川美城建筑规划设计有限公司

2025年06月

工程编号:

工程名称:威宁自治县六桥街道白马中学教学楼维修改造项目

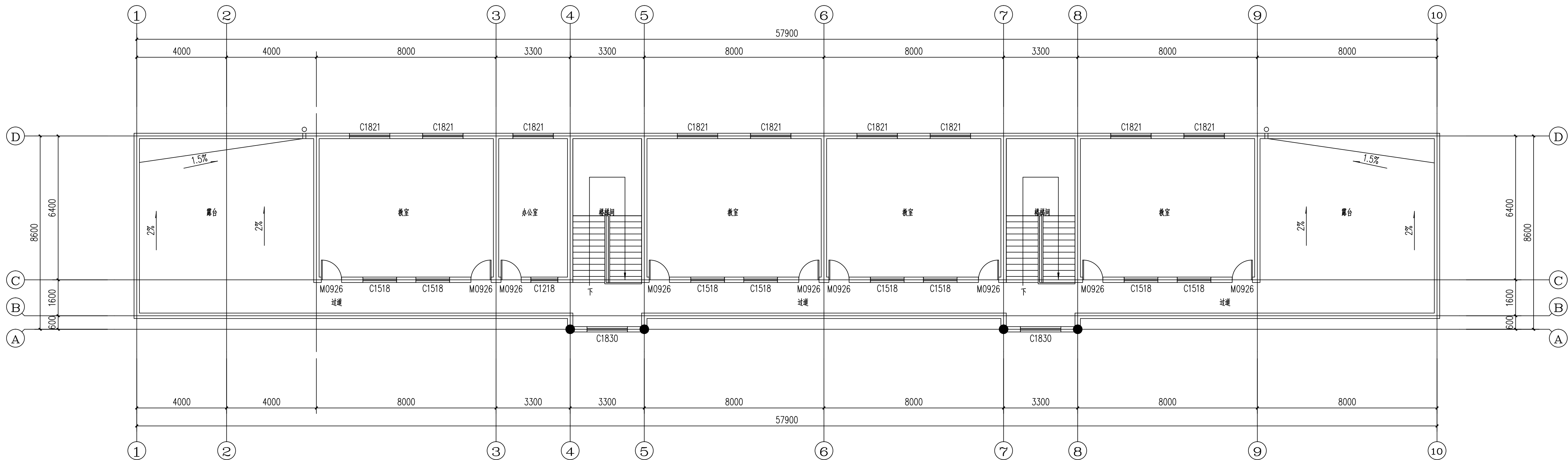
图纸张数： 共 ____ 张

[illegible]

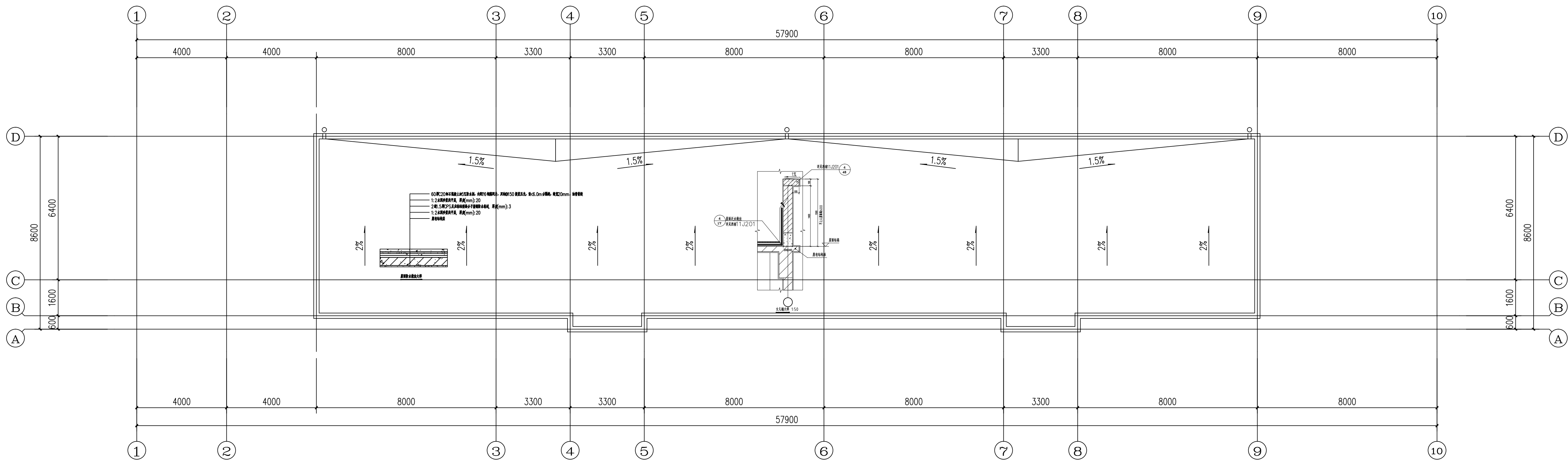
Autodesk																																																																																																																																																																																																																																																																																																																																																																																																																																																																																																																																																																																																																																																																																																																																																																																																																																																																																																																																																																																																																																																																																																																																																																																																																																																																																																																																												
设计说明				<div>设计单位: DESIGN COMPANY</div> <div>四川美城建筑规划设计有限公司 SICHUAN BEAUTY CITY PLANNING AND ARCHITECTURAL DESIGN CO., LIMITED</div> <div>设计证书乙级编号:A251020288 No.A251020288 Class A of Design Certificate</div> <div>专业会签 DISCIPLINE CONFIRMATION</div> <table><tr><td>总图</td><td>GENERAL LAYOUT</td><td></td><td></td></tr><tr><td>建筑</td><td>ARCHITECTURE</td><td></td><td></td></tr><tr><td>结构</td><td>STRUCTURE</td><td></td><td></td></tr><tr><td>给排水</td><td>WATER</td><td></td><td></td></tr><tr><td>暖通</td><td>HVAC</td><td></td><td></td></tr><tr><td>电气</td><td>ELECTRICITY</td><td></td><td></td></tr><tr><td>动力</td><td>POWER</td><td></td><td></td></tr><tr><td>工艺</td><td>PROCESS</td><td></td><td></td></tr></table> <div>建设单位:CLIENT</div> <div>威宁彝族回族苗族自治县教育局</div> <div>项目名称:PROJECT NAME</div> <div>威宁自治县六桥街道白马中学教学楼维修改造项目</div> <div>子项名称:SUB-PROJECT NAME</div> <div>项目编号:PROJECT NUMBER</div> <div>图名: DRAWING TITLE</div> <div>设计说明</div> <table><tr><td>项目负责人 PROJECT DIRECTOR</td><td>鲜伟</td><td>鲜伟</td></tr><tr><td>审定人 APPROVER</td><td>王金华</td><td>王金华</td></tr><tr><td>专业负责人 DISCIPLINE HEAD</td><td>鲜伟</td><td>鲜伟</td></tr><tr><td>审核人 VERIFIER</td><td>鲜伟</td><td>鲜伟</td></tr><tr><td>校对入 PROOFREADER</td><td>黄林</td><td>黄林</td></tr><tr><td>设计人 DESIGNER</td><td>郑兵</td><td>郑兵</td></tr><tr><td>设计人 DESIGNER</td><td>郑兵</td><td>郑兵</td></tr></table> <div>注册执业章:SEAL OF CERTIFIED DESIGNER</div> <div>出图章: SEAL OF DRAWING ISSUE</div> <table><tr><td>设计阶段 DESIGN STAGE</td><td>施工图</td><td>出图日期 DATE</td><td>2025.06</td></tr><tr><td>比例 SCALE</td><td>1:100</td><td>版别 EDITION</td><td>1</td></tr><tr><td>共页 TOTAL PAGE</td><td>第页 PAGE</td><td>图幅 SIZE</td><td>A2</td></tr><tr><td>图号 DRAWING No.</td><td colspan="2">建施001</td><td></td></tr></table>	总图	GENERAL LAYOUT			建筑	ARCHITECTURE			结构	STRUCTURE			给排水	WATER			暖通	HVAC			电气	ELECTRICITY			动力	POWER			工艺	PROCESS			项目负责人 PROJECT DIRECTOR	鲜伟	鲜伟	审定人 APPROVER	王金华	王金华	专业负责人 DISCIPLINE HEAD	鲜伟	鲜伟	审核人 VERIFIER	鲜伟	鲜伟	校对入 PROOFREADER	黄林	黄林	设计人 DESIGNER	郑兵	郑兵	设计人 DESIGNER	郑兵	郑兵	设计阶段 DESIGN STAGE	施工图	出图日期 DATE	2025.06	比例 SCALE	1:100	版别 EDITION	1	共页 TOTAL PAGE	第页 PAGE	图幅 SIZE	A2	图号 DRAWING No.	建施001																																																																																																																																																																																																																																																																																																																																																																																																																																																																																																																																																																																																																																																																																																																																																																																																																																																																																																																																																																																																																																																																																																																																																																																																																																																																					
总图	GENERAL LAYOUT																																																																																																																																																																																																																																																																																																																																																																																																																																																																																																																																																																																																																																																																																																																																																																																																																																																																																																																																																																																																																																																																																																																																																																																																																																																																																																																																											
建筑	ARCHITECTURE																																																																																																																																																																																																																																																																																																																																																																																																																																																																																																																																																																																																																																																																																																																																																																																																																																																																																																																																																																																																																																																																																																																																																																																																																																																																																																																																											
结构	STRUCTURE																																																																																																																																																																																																																																																																																																																																																																																																																																																																																																																																																																																																																																																																																																																																																																																																																																																																																																																																																																																																																																																																																																																																																																																																																																																																																																																																											
给排水	WATER																																																																																																																																																																																																																																																																																																																																																																																																																																																																																																																																																																																																																																																																																																																																																																																																																																																																																																																																																																																																																																																																																																																																																																																																																																																																																																																																											
暖通	HVAC																																																																																																																																																																																																																																																																																																																																																																																																																																																																																																																																																																																																																																																																																																																																																																																																																																																																																																																																																																																																																																																																																																																																																																																																																																																																																																																																											
电气	ELECTRICITY																																																																																																																																																																																																																																																																																																																																																																																																																																																																																																																																																																																																																																																																																																																																																																																																																																																																																																																																																																																																																																																																																																																																																																																																																																																																																																																																											
动力	POWER																																																																																																																																																																																																																																																																																																																																																																																																																																																																																																																																																																																																																																																																																																																																																																																																																																																																																																																																																																																																																																																																																																																																																																																																																																																																																																																																											
工艺	PROCESS																																																																																																																																																																																																																																																																																																																																																																																																																																																																																																																																																																																																																																																																																																																																																																																																																																																																																																																																																																																																																																																																																																																																																																																																																																																																																																																																											
项目负责人 PROJECT DIRECTOR	鲜伟	鲜伟																																																																																																																																																																																																																																																																																																																																																																																																																																																																																																																																																																																																																																																																																																																																																																																																																																																																																																																																																																																																																																																																																																																																																																																																																																																																																																																																										
审定人 APPROVER	王金华	王金华																																																																																																																																																																																																																																																																																																																																																																																																																																																																																																																																																																																																																																																																																																																																																																																																																																																																																																																																																																																																																																																																																																																																																																																																																																																																																																																																										
专业负责人 DISCIPLINE HEAD	鲜伟	鲜伟																																																																																																																																																																																																																																																																																																																																																																																																																																																																																																																																																																																																																																																																																																																																																																																																																																																																																																																																																																																																																																																																																																																																																																																																																																																																																																																																										
审核人 VERIFIER	鲜伟	鲜伟																																																																																																																																																																																																																																																																																																																																																																																																																																																																																																																																																																																																																																																																																																																																																																																																																																																																																																																																																																																																																																																																																																																																																																																																																																																																																																																																										
校对入 PROOFREADER	黄林	黄林																																																																																																																																																																																																																																																																																																																																																																																																																																																																																																																																																																																																																																																																																																																																																																																																																																																																																																																																																																																																																																																																																																																																																																																																																																																																																																																																										
设计人 DESIGNER	郑兵	郑兵																																																																																																																																																																																																																																																																																																																																																																																																																																																																																																																																																																																																																																																																																																																																																																																																																																																																																																																																																																																																																																																																																																																																																																																																																																																																																																																																										
设计人 DESIGNER	郑兵	郑兵																																																																																																																																																																																																																																																																																																																																																																																																																																																																																																																																																																																																																																																																																																																																																																																																																																																																																																																																																																																																																																																																																																																																																																																																																																																																																																																																										
设计阶段 DESIGN STAGE	施工图	出图日期 DATE	2025.06																																																																																																																																																																																																																																																																																																																																																																																																																																																																																																																																																																																																																																																																																																																																																																																																																																																																																																																																																																																																																																																																																																																																																																																																																																																																																																																																									
比例 SCALE	1:100	版别 EDITION	1																																																																																																																																																																																																																																																																																																																																																																																																																																																																																																																																																																																																																																																																																																																																																																																																																																																																																																																																																																																																																																																																																																																																																																																																																																																																																																																																									
共页 TOTAL PAGE	第页 PAGE	图幅 SIZE	A2																																																																																																																																																																																																																																																																																																																																																																																																																																																																																																																																																																																																																																																																																																																																																																																																																																																																																																																																																																																																																																																																																																																																																																																																																																																																																																																																									
图号 DRAWING No.	建施001																																																																																																																																																																																																																																																																																																																																																																																																																																																																																																																																																																																																																																																																																																																																																																																																																																																																																																																																																																																																																																																																																																																																																																																																																																																																																																																																											

The architectural floor plan shows a symmetrical building layout. The central corridor (过道) runs horizontally, flanked by rooms. On the left side, there are two offices (办公室) and a functional room (功能室). On the right side, there are three classrooms (教室). The plan includes dimensions for room widths and overall building dimensions. Key features include doors (M0926, M0926), windows (C1821, C1518, C1830), and stairs (楼梯间). The plan is divided into sections by grid lines 1-10 and A-D.

2、本次改造只进行装饰装修改造,不改变房屋主体结构。



改造五层平面图 1:100



改造屋顶平面图 1:100

改造内容:

- 清除原有屋面防水层并改造为刚性防水屋面;
- 清除正立面、栏板外立面、两侧立面外墙瓷砖,背立面外墙抹灰并改造为外墙真石漆;
- 更换所有窗为铝合金中空玻璃6+9A+6;
- 清除原0.9m高内面装饰层并造为0.9M高瓷砖墙裙(包含13个教室、其余不做改造);
- 重新改造电路设施(电路、灯、插座、开关);
- 天棚、内墙面,重新上乳胶漆;
- 层高3.3M,栏板高1.1M;

改造内容做法:

- 屋面防水做法参见:西南18J201第12页A1及屋面防水大样图(刚性防水砼厚60)
- 屋面分格缝做法参见:西南18J312第77页⑥;屋面变形缝参见:18J201第32页⑥;
- 屋面雨落管做法参见:西南18J201第113页3;雨水口参见:西南18J201第48页;雨水斗参见:西南18J201第112页⑥
- 瓷砖墙裙参见:西南18J515第11页N13A;
- 外墙真石漆做法:墙面基层水泥砂浆面层参见西南18J516第108页5107,墙面面层真石漆参见:西南18J516第118页5327;
- 灯线用铜芯线BV-3×2.5MM²,插座线用铜芯线BV-3×6MM²,每个教室6盏LED-2×28W双管荧光灯管(功能室8盏),T5三基色灯管防眩光型,配电子镇流器、办公室2盏LED-2×28W双管荧光灯管,T5三基色灯管防眩光型,每个教室4个孔插座250V 16A(安全型,功能室6个),每个办公室2个孔插座250V 16A(安全型),每个教室三联开关1个、每个功能室四联开关1个、办公室双联开1个,线槽采用PVC 10×20线槽;
- 天棚两遍瓷粉+两遍乳胶漆,内墙面两遍瓷粉+两遍乳胶漆;

注:1、甲方需请具备相应资质单位对该房屋进行安全鉴定后方可进行改造;

2、本次改造只进行装饰装修改造、不改变房屋主体结构。

设计单位:

DESIGN COMPANY

四川美城建筑规划设计有限公司
SICHUAN MEICHENG CITY PLANNING AND ARCHITECTURAL DESIGN CO., LIMITED设计证书乙级编号:A251020288
No.A251020288 Class A of Design Certificate

专业会签 DISCIPLINE CONFIRMATION

总图	GENERAL LAYOUT		
建筑	ARCHITECTURE		
结构	STRUCTURE		
给排水	WATER		
暖通	HVAC		
电气	ELECTRICITY		
动力	POWER		
工艺	PROCESS		

建设单位:CLIENT

威宁彝族回族苗族自治县教育局

项目名称:PROJECT NAME

威宁自治县六桥街道白马中学教学楼维修改造项目

子项名称:SUB-PROJECT NAME

项目编号:PROJECT NUMBER

图名: DRAWING TITLE

改造五层平面图、改造屋顶平面图

项目负责人	鲜伟	鲜伟
PROJECT DIRECTOR		
审定人	王金华	王金华
APPROVED		
专业负责人	鲜伟	鲜伟
DISCIPLINE HEAD		
审核人	鲜伟	鲜伟
VERIFIER		
校对	黄林	黄林
PROOFREADER		
设计人	郑兵	郑兵
DESIGNER		
设计人	郑兵	郑兵
DESIGNER		

注册执业章:SEAL OF CERTIFIED DESIGNER

出图章:SEAL OF DRAWING ISSUE

设计阶段	施工图	出图日期	2025.06
DESIGN STAGE		DATE	
比例	1:100	版别	1
SCALE		EDITION	
共页	第页	图幅	A1
TOTAL PAGE	PAGE	SIZE	
图号	建施003		
DRAWING No.			