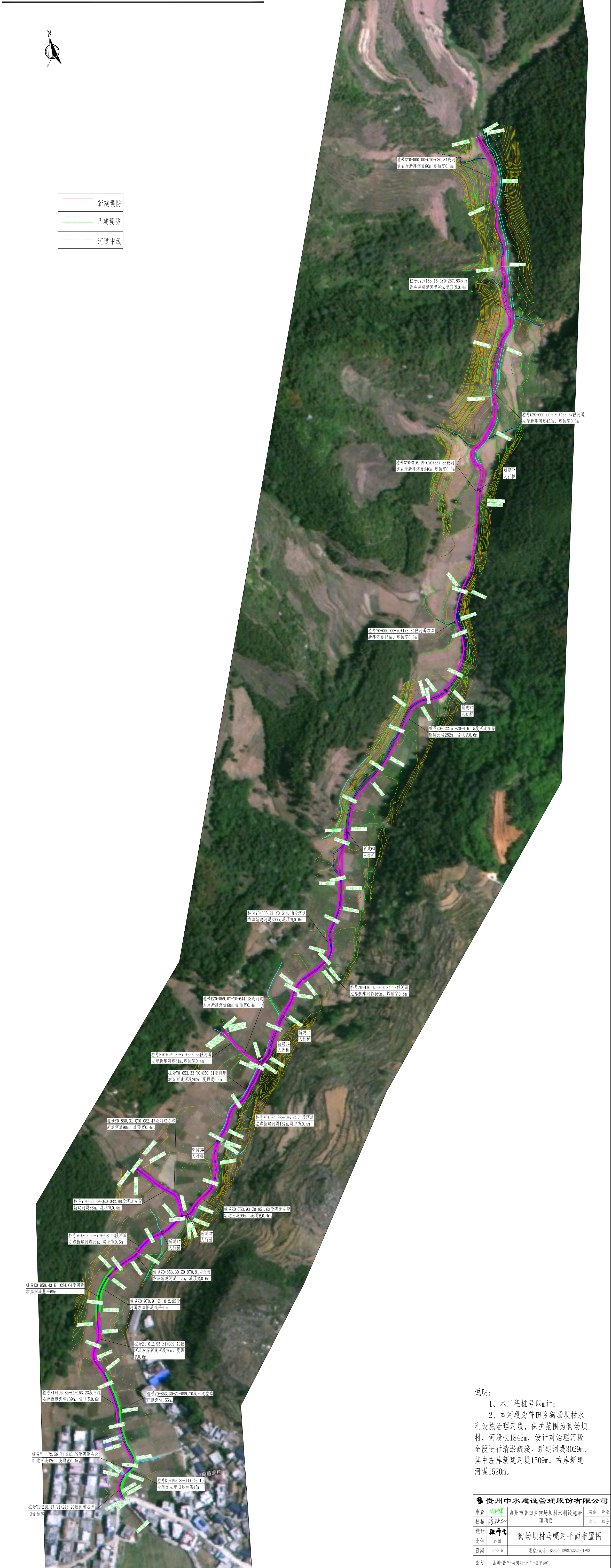


普田乡狗场坝村水利设施治理项目总平面布置图 1:1000



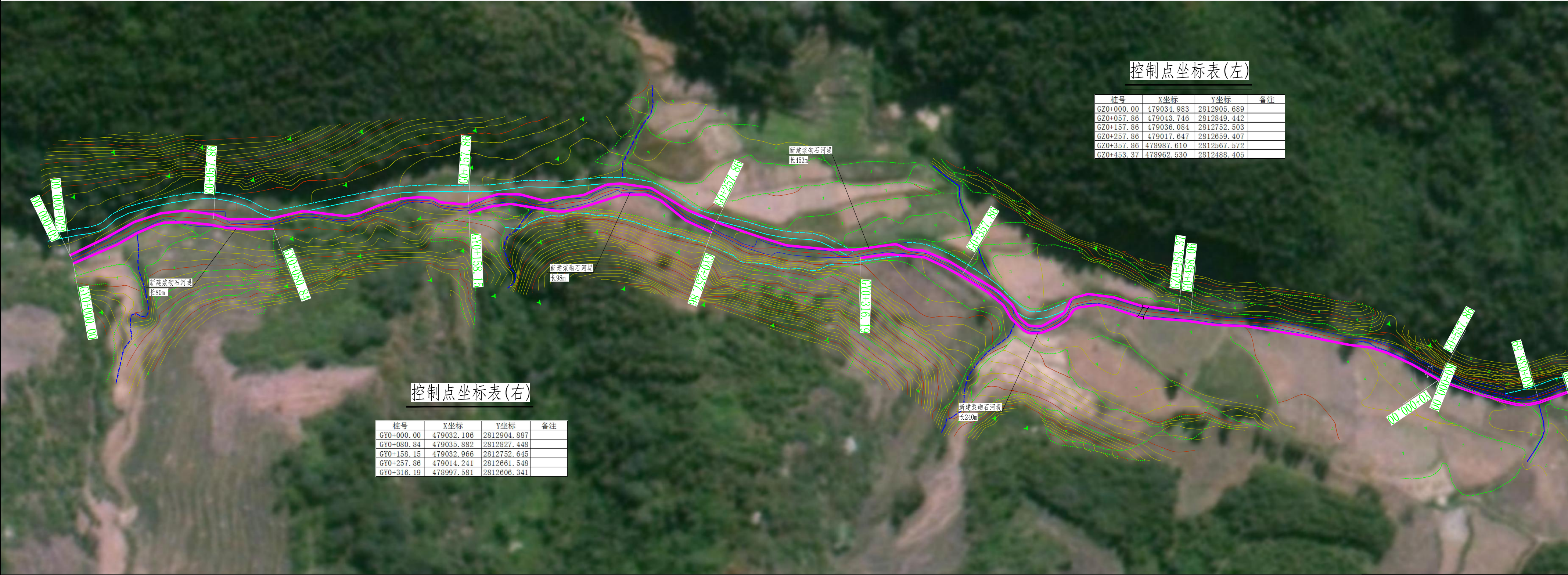
说明:

- 1、本工程桩号以m计;
2、本河段为普田乡狗场坝村水利设施治理河段, 保护范围为狗场坝村, 河段长1842m, 设计对治理河段全段进行清淤疏浚。新建河堤3029m, 其中左岸新建河堤1509m, 右岸新建河堤1520m。

 贵州中水建设管理股份有限公司			
审查	张华峰	宣州市普田乡狗场坝村水利设施治	实施 阶段
校核	陈婉玲	理项目	水工 部分
设计 比例	张华峰 1:1000	狗场坝村马嘎河平面布置图	
日期	2025.5	勘察/设计: B352001398 / A352001398	
图号	宣州-普田-马嘎河-水工-总平面01		



马嘎河桩号G#0+000.00--G#0+557.86段平面布置图 1:500



控制点坐标表(左)

桩号	X坐标	Y坐标	备注
GZ0+000.00	479034.983	2812905.689	
GZ0+057.86	479043.746	2812849.442	
GZ0+157.86	479036.084	2812752.503	
GZ0+257.86	479017.647	2812659.407	
GZ0+357.86	478987.610	2812567.572	
GZ0+453.37	478962.530	2812488.405	

控制点坐标表(右)

桩号	X坐标	Y坐标	备注
GY0+000.00	479032.106	2812904.887	
GY0+080.84	479035.882	2812827.448	
GY0+158.15	479032.966	2812752.645	
GY0+257.86	479014.241	2812661.548	
GY0+316.19	478997.581	2812606.341	

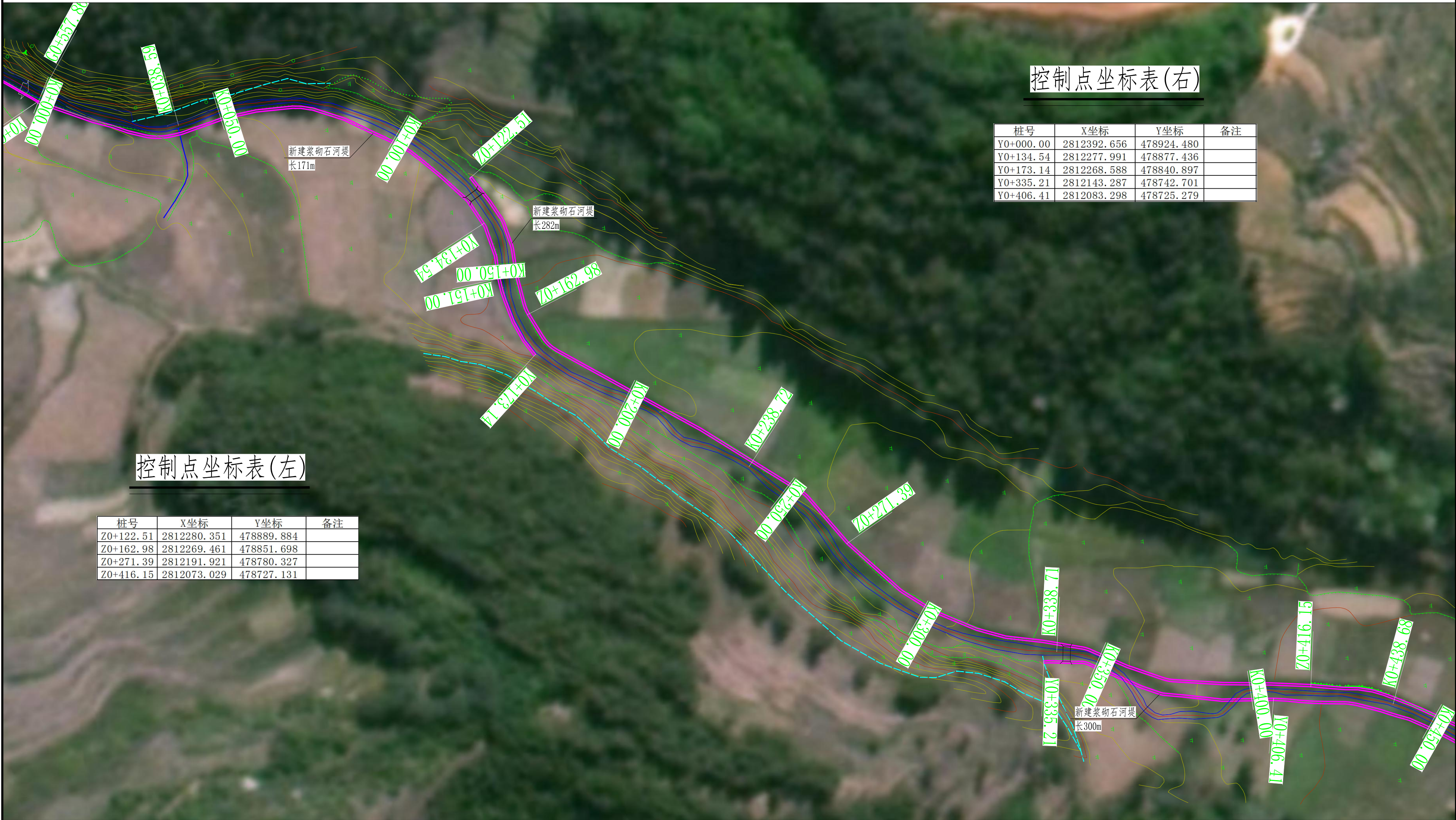
说明:

- 图中尺寸单位除高程、桩号以m计外，其余均以mm计；
- 本次治理河段马嘎河上游段中心桩号为G0+000.00-K1+283.83；
- 治理河段左岸桩号GZ0+000.00-GZ0+453.37新建浆砌石河堤453m；
- 治理河段右岸桩号GY0+000.00-GY0+080.84新建浆砌石河堤80m、GY0+158.15-GY0+257.86新建浆砌石河堤98m、GY0+316.19-GY0+557.86新建浆砌石河堤240m。

贵州中水建设管理股份有限公司			
审查	杨保江	普田乡狗场坝村水利设施治理项目	实施 阶段
校核	陈艳江		水工 部分
设计	张冲飞	马嘎河上游段平面图(1/4)	
比例	如图		
日期	2025.5	勘察/设计：B252001391/A252001391	
图号	盘州-普田-马嘎河-水工-平面01		



马嘎河桩号K#0+000.00--K#0+400.00段平面布置图 1:500



控制点坐标表(左)

桩号	X坐标	Y坐标	备注
Z0+122.51	2812280.351	478889.884	
Z0+162.98	2812269.461	478851.698	
Z0+271.39	2812191.921	478780.327	
Z0+416.15	2812073.029	478727.131	

控制点坐标表(右)

桩号	X坐标	Y坐标	备注
Y0+000.00	2812392.656	478924.480	
Y0+134.54	2812277.991	478877.436	
Y0+173.14	2812268.588	478840.897	
Y0+335.21	2812143.287	478742.701	
Y0+406.41	2812083.298	478725.279	

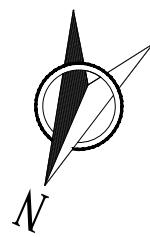
说明:

- 图中尺寸单位除高程、桩号以m计外，其余均以mm计；
- 本次治理河段马嘎河上游段中心桩号为G0+000.00-K1+283.83；
- 治理河段左岸桩号Z0+122.51-Z0+752.74新建浆砌石河堤618m；
- 治理河段右岸桩号Y0+000.00-Y0+173.14新建浆砌石河堤171m、Y0+335.21-Y0+644.18新建浆砌石河堤

300m。

贵州中水建设管理股份有限公司

审查	招祥	普田乡狗场坝村水利设施治理项目	实施	阶段
校核	陈艳江		水工	部分
设计	张冲龙	马嘎河上游段平面图(2/4)		
比例	如图			
日期	2025.5	勘察/设计: B252001391/A252001391		
图号	盘州-普田-马嘎河-水工-平面02			



马嘎河桩号K#0+400.00--K#0+800.00段平面布置图 1:500

控制点坐标表(左)

桩号	X坐标	Y坐标	备注
Z0+514.58	2811987.605	478685.642	
Z0+752.74	2811810.911	478536.290	
Z0+753.93	2811809.998	478535.500	
Z0+781.50	2811784.443	478528.584	
QZ0+077.17	2811793.036	478438.051	
QZ0+082.88	2811796.708	478432.982	

控制点坐标表(右)

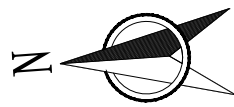
桩号	X坐标	Y坐标	备注
Y0+490.56	2812006.103	478699.468	
Y0+850.31	2811735.008	478485.891	
QY0+077.17	2811794.837	478439.903	
QY0+082.47	2811800.093	478437.802	

说明:

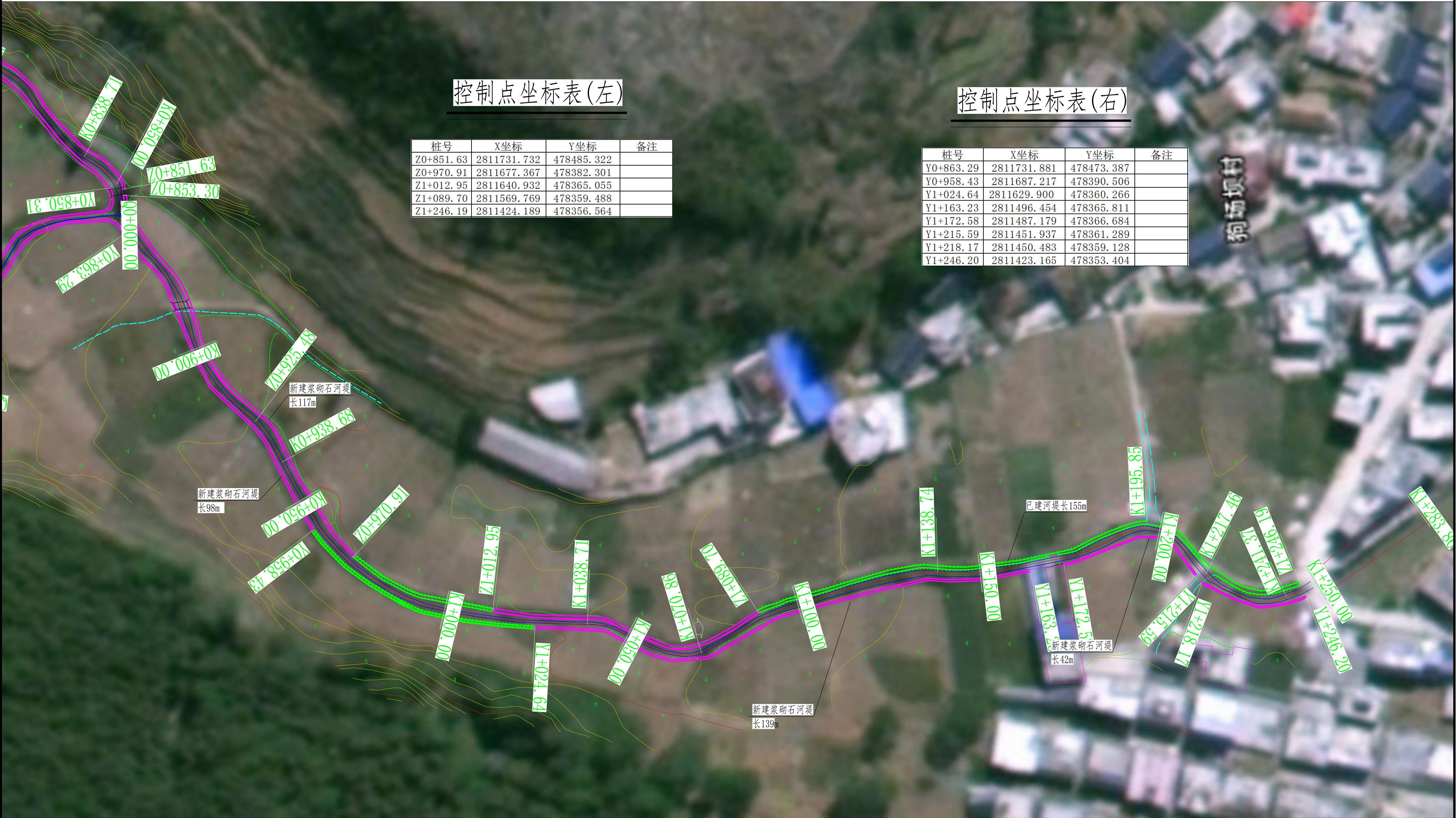
- 图中尺寸单位除高程、桩号以m计外，其余均以mm计；
- 本次治理河段马嘎河上游段中心桩号为G0+000.00-K1+283.83；
- 治理河段左岸桩号Z0+122.51-Z0+752.74新建浆砌石河堤618m、Z0+753.93-Z0+851.63新建浆砌石河堤99m、QZ0+082.88-Y0+863.29新建浆砌石河堤86m，EZ0+059.07-Y0+644.18新建浆砌石河堤60m；
- 治理河段右岸桩号Y0+653.33-Y0+850.31新建浆砌石河堤202m、Y0+850.31-QY0+082.47新建浆砌石河堤90m，EY0+059.32-Y0+653.33新建浆砌石河堤61m。

贵州中水建设管理股份有限公司

审查	招辉	普田乡狗场坝村水利设施治理项目	实施 阶段
校核	陈艳江		水工 部分
设计	张冲	马嘎河上游段平面图 (3/4)	
比例	如图		
日期	2025.5	勘察/设计: B252001391/A252001391	
图号	盘州-普田-马嘎河-水工-平面03		



马嘎河桩号K#0+800.00--K#1+132.98段平面布置图 1:500



控制点坐标表(左)

桩号	X坐标	Y坐标	备注
Z0+851.63	2811731.732	478485.322	
Z0+970.91	2811677.367	478382.301	
Z1+012.95	2811640.932	478365.055	
Z1+089.70	2811569.769	478359.488	
Z1+246.19	2811424.189	478356.564	

控制点坐标表(右)

桩号	X坐标	Y坐标	备注
Y0+863.29	2811731.881	478473.387	
Y0+958.43	2811687.217	478390.506	
Y1+024.64	2811629.900	478360.266	
Y1+163.23	2811496.454	478365.811	
Y1+172.58	2811487.179	478366.684	
Y1+215.59	2811451.937	478361.289	
Y1+218.17	2811450.483	478359.128	
Y1+246.20	2811423.165	478353.404	

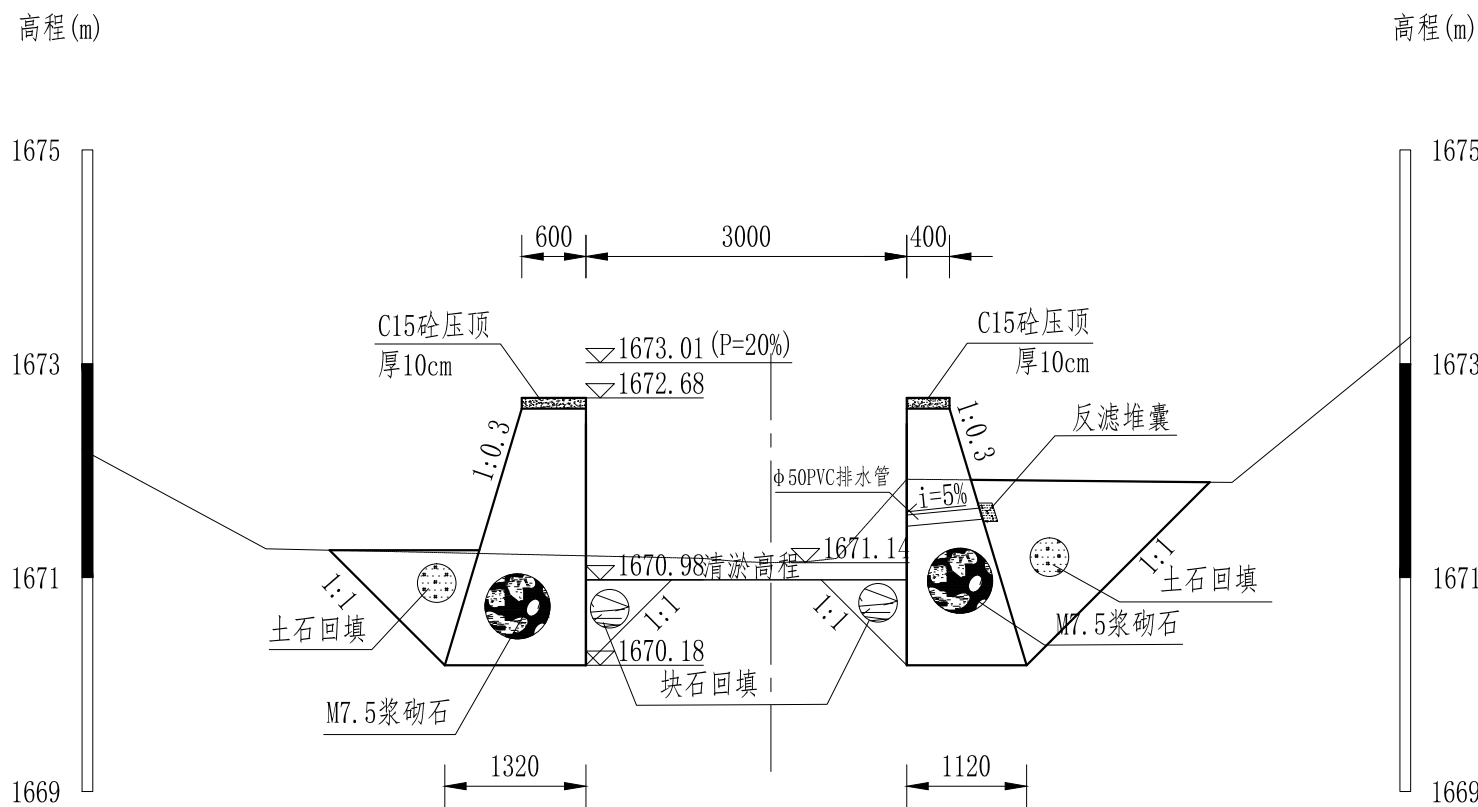
说明:

1. 图中尺寸单位除高程、桩号以m计外，其余均以mm计；
2. 本次治理河段马嘎河上游段中心桩号为G0+000.00-K1+283.83；
3. 治理河段左岸桩号Z0+853.30-Z0+970.91新建浆砌石河堤117m、Z1+089.70-Z1+246.19已建河堤155m；
4. 治理河段右岸桩号Y0+863.29-Y0+958.43新建浆砌石河堤98m、Y1+172.58-Y1+215.59新建浆砌石河堤42m、Y1+024.64-Y1+163.23新建浆砌石河堤139m。

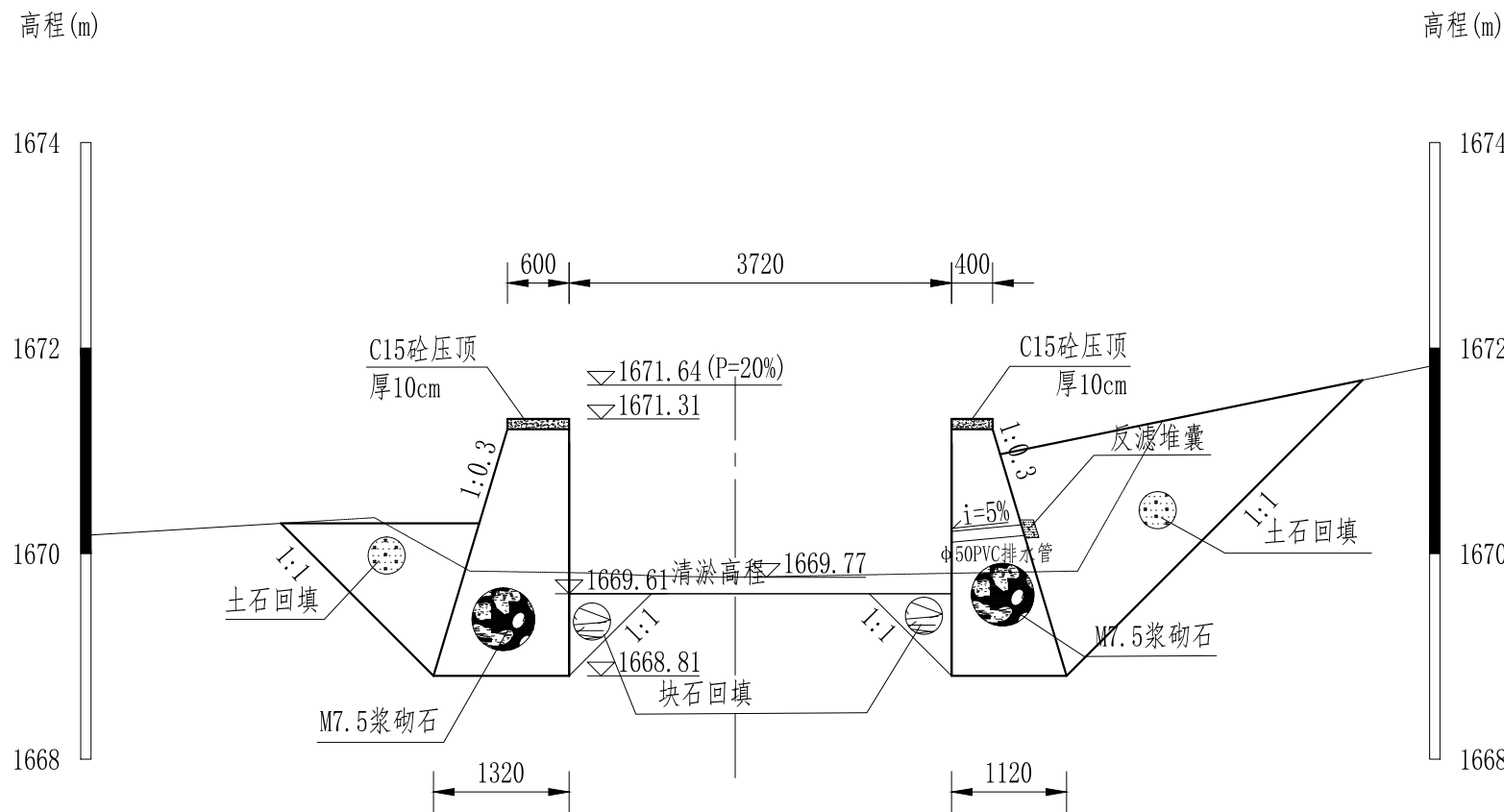
贵州中水建设管理股份有限公司

审查	招辉	普田乡狗场坝村水利设施治理项目	实施	阶段
校核	陈艳江		水工	部分
设计	张冲龙	马嘎河上游段平面图(4/4)		
比例	如图			
日期	2025.5			
		勘察/设计: B252001391/A252001391		
图号	盘州-普田-马嘎河-水工-平面04			

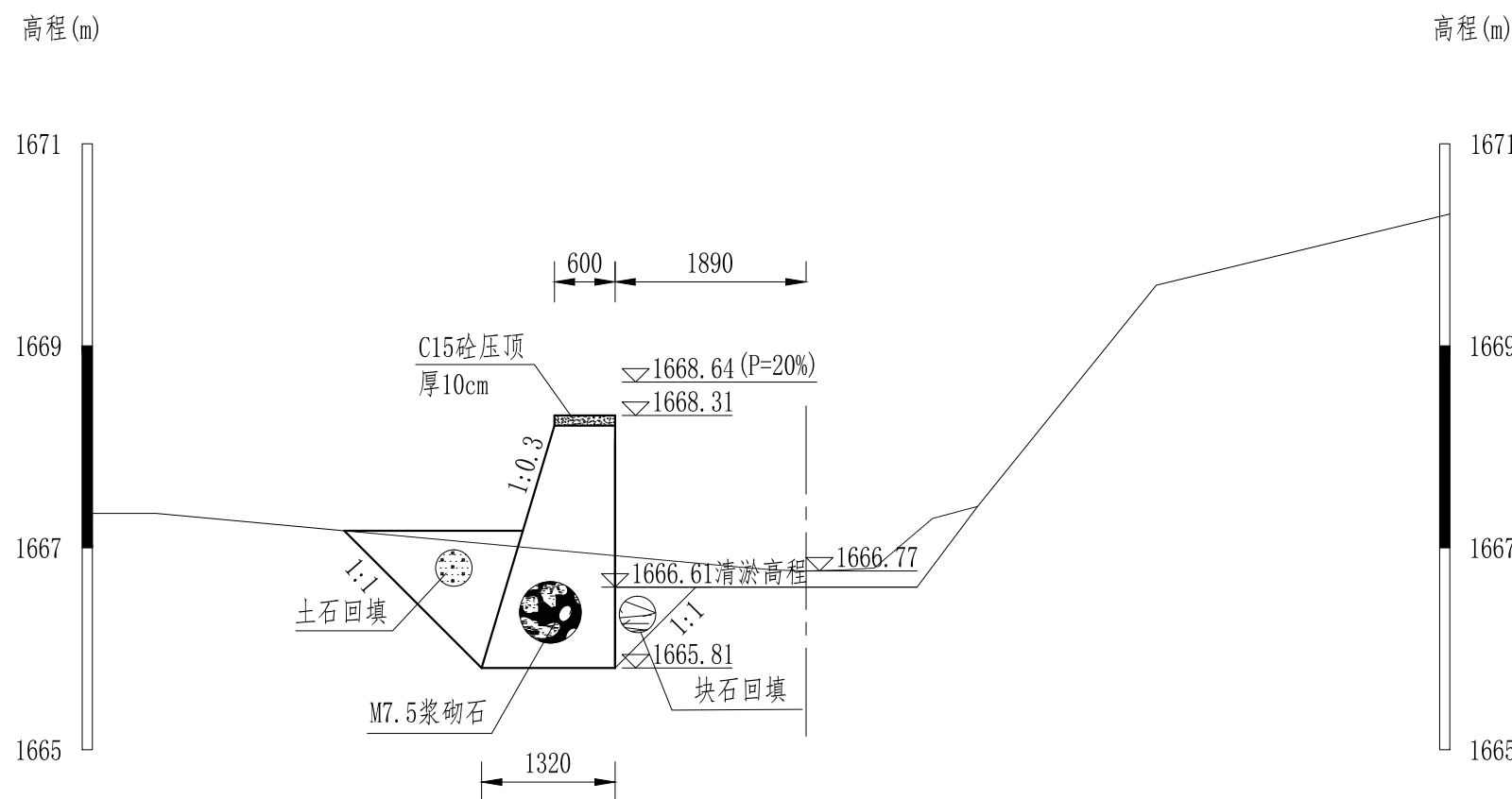
桩号G0+000.00横断面图 1:100



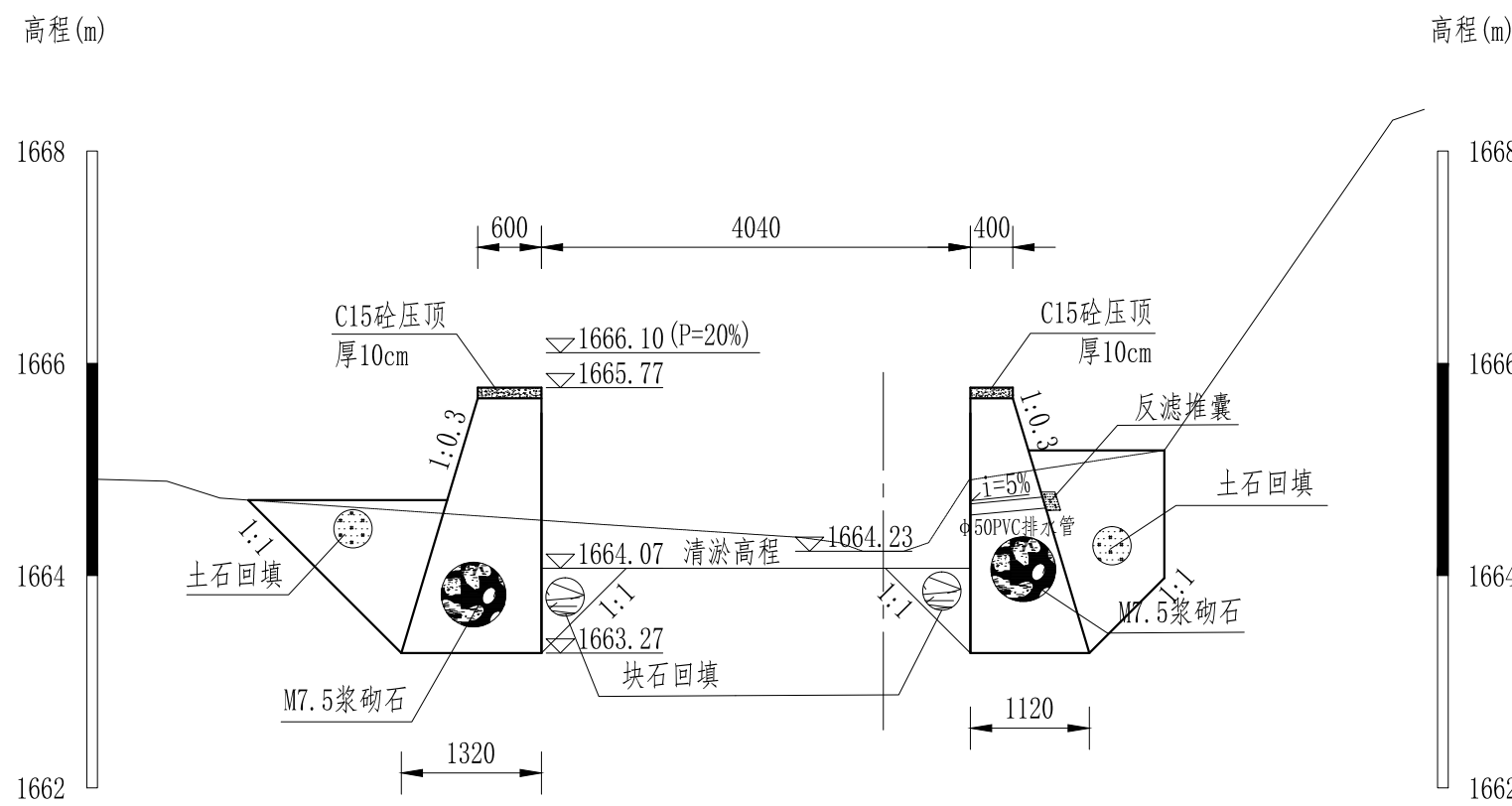
桩号G0+057.85横断面图 1:100



桩号G0+157.85横断面图 1:100



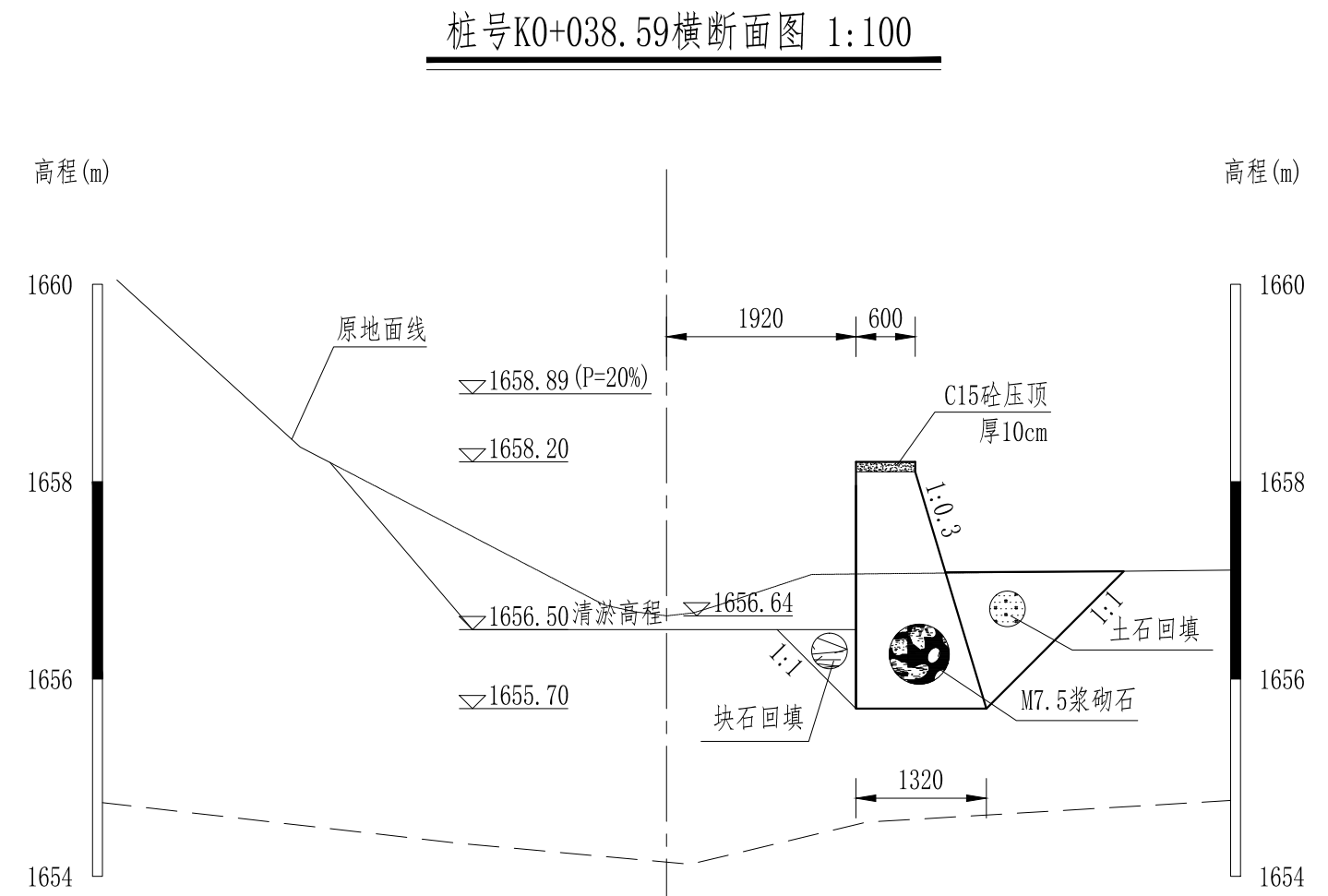
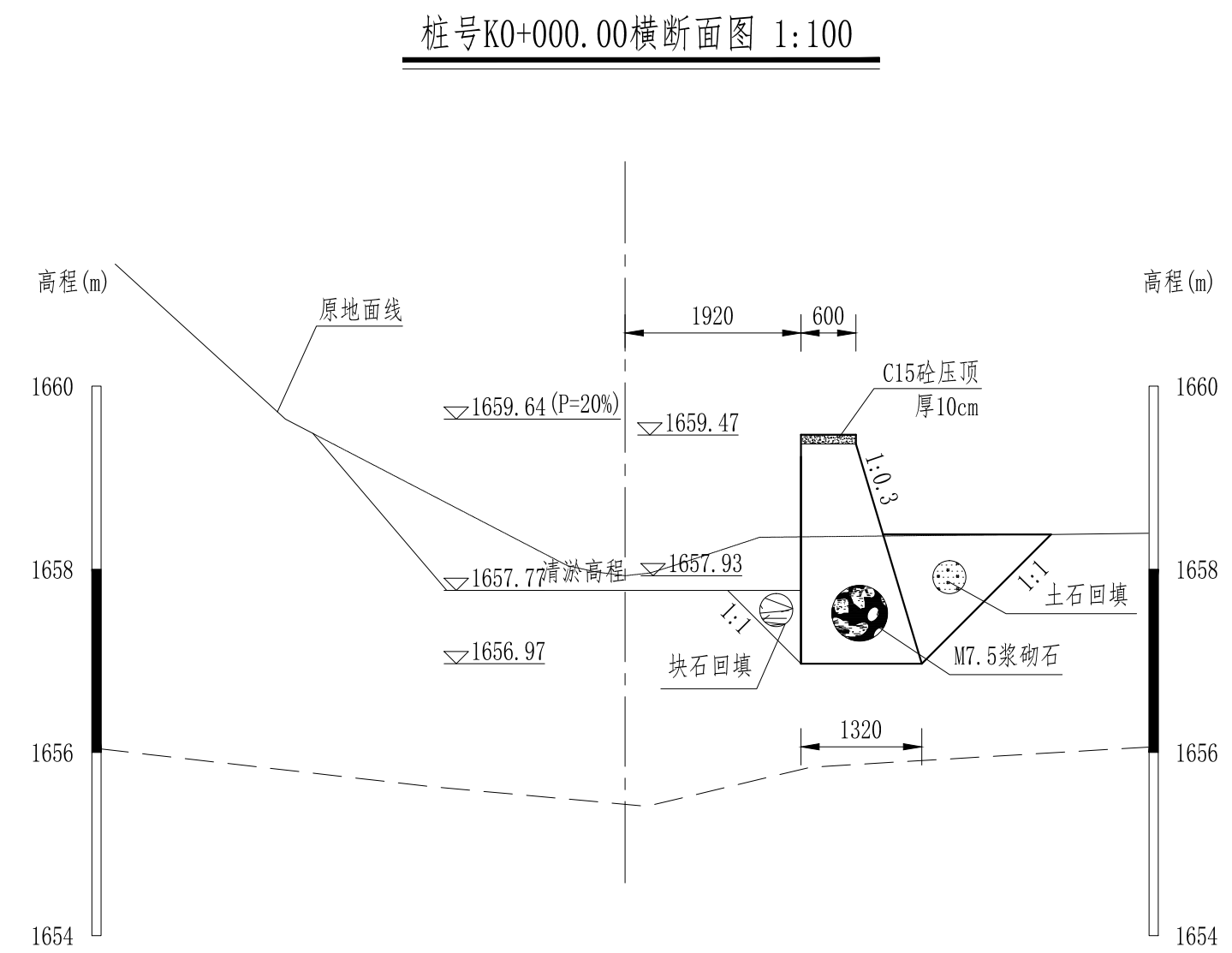
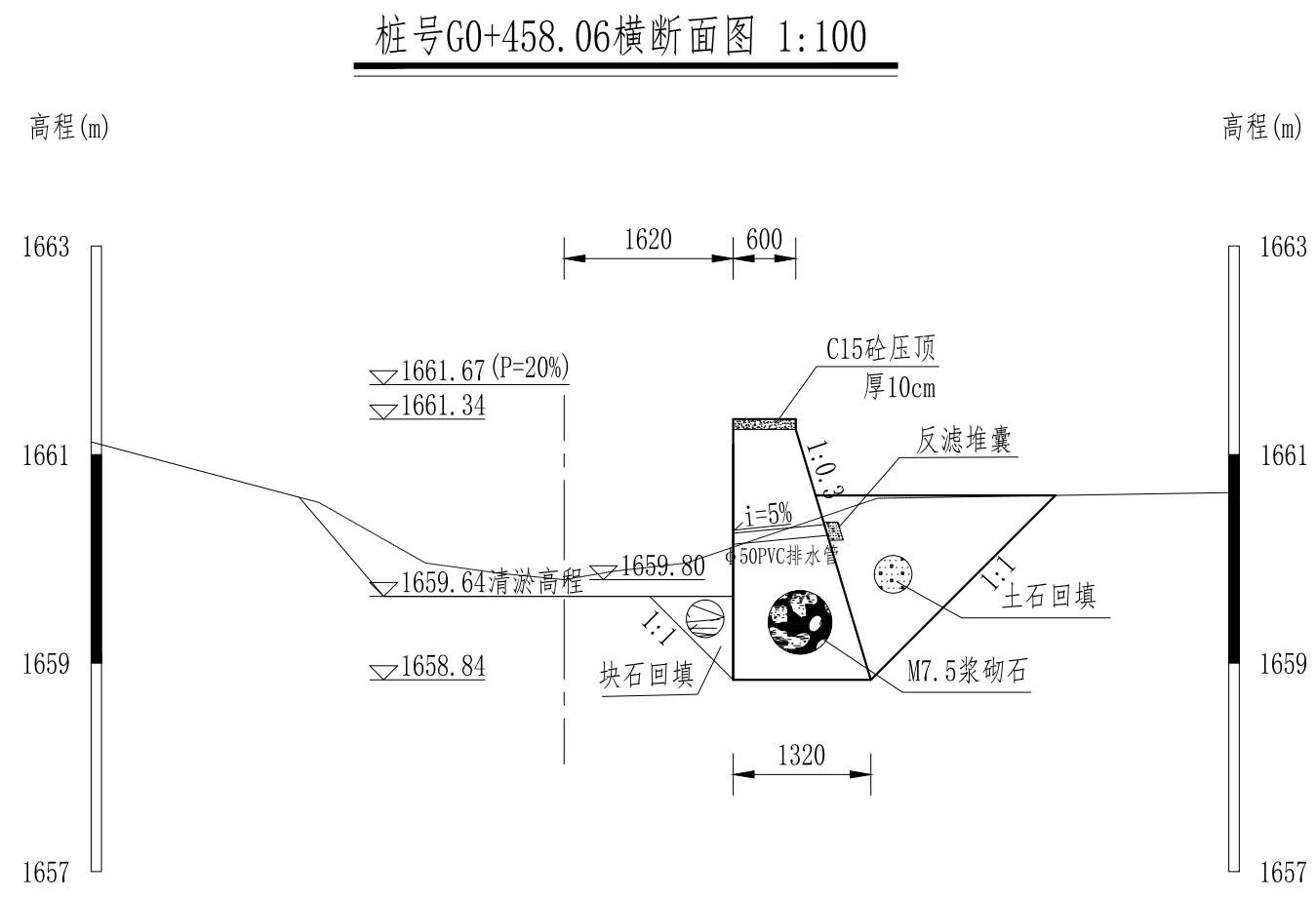
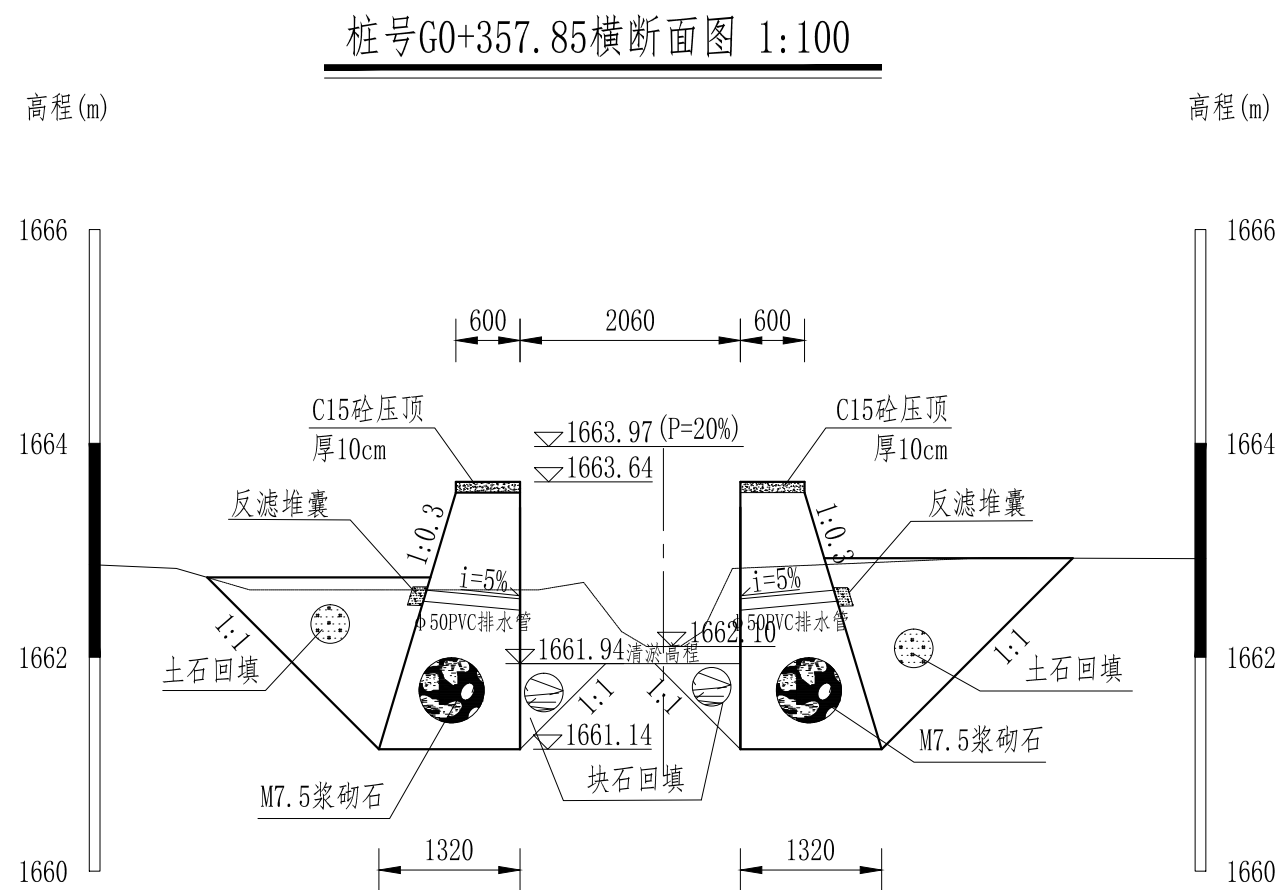
桩号G0+257.85横断面图 1:100



说明:

- 1、除高程以m计外，其余尺寸均以mm计；
- 2、遇到不良地基需块石换填，深度50cm；
- 3、本套图纸共6张，本图为第1张。

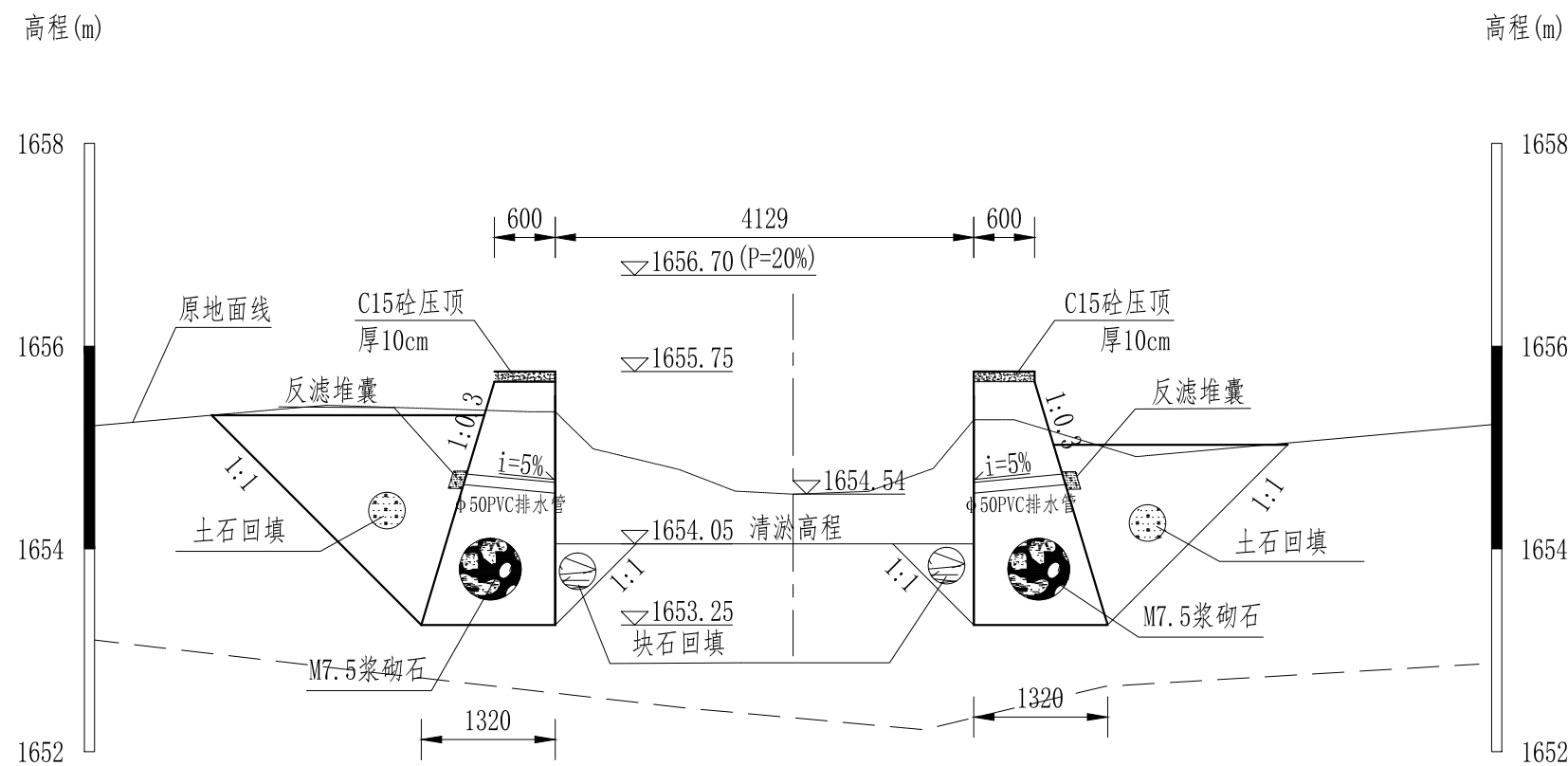
贵州中水建设管理股份有限公司			
审查	杨辉	盘州市普田乡狗场坝村水利设施治理项目	实施 阶段
校核	陈艳江		水工 部分
设计	张冲吉	狗场坝村马嘎河横断面图(1/6)	
比例	如图		
日期	2025. 5	勘察/设计: B252001391/A252001391	
图号	盘州-普田-马嘎河-水工-横断面01		



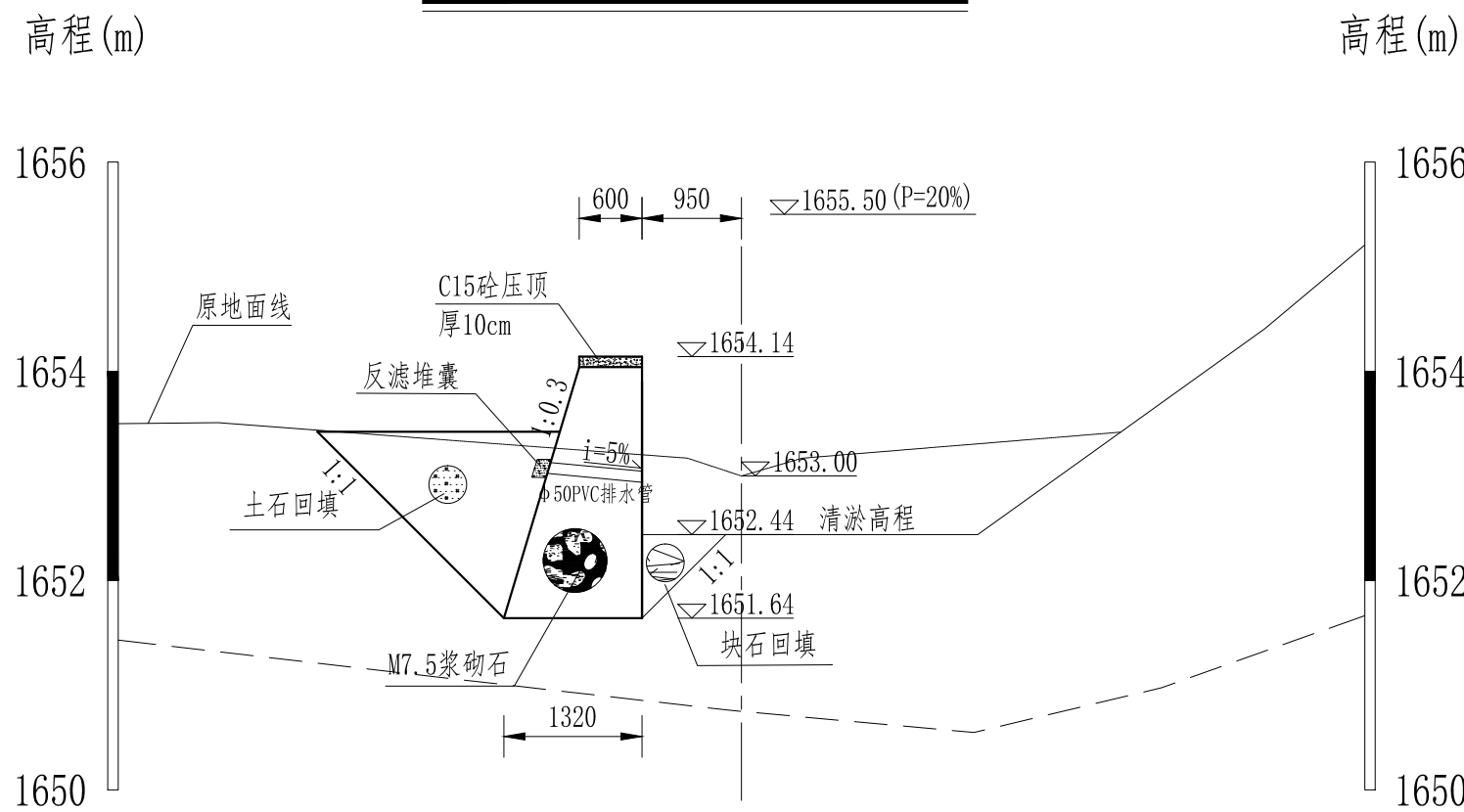
- 说明:
- 1、除高程以m计外，其余尺寸均以mm计；
 - 2、遇到不良地基需块石换填，深度50cm；
 - 3、本套图纸共6张，本图为第2张。

贵州中水建设管理股份有限公司			
审查	杨辉	盘州市普田乡狗场坝村水利设施治理项目	实施 阶段
校核	陈艳江		水工 部分
设计	张冲	狗场坝村马嘎河横断面图 (2/6)	
比例	如图		
日期	2025. 5	勘察/设计: B252001391/A252001391	
图号	盘州-普田-马嘎河-水工-横断面02		

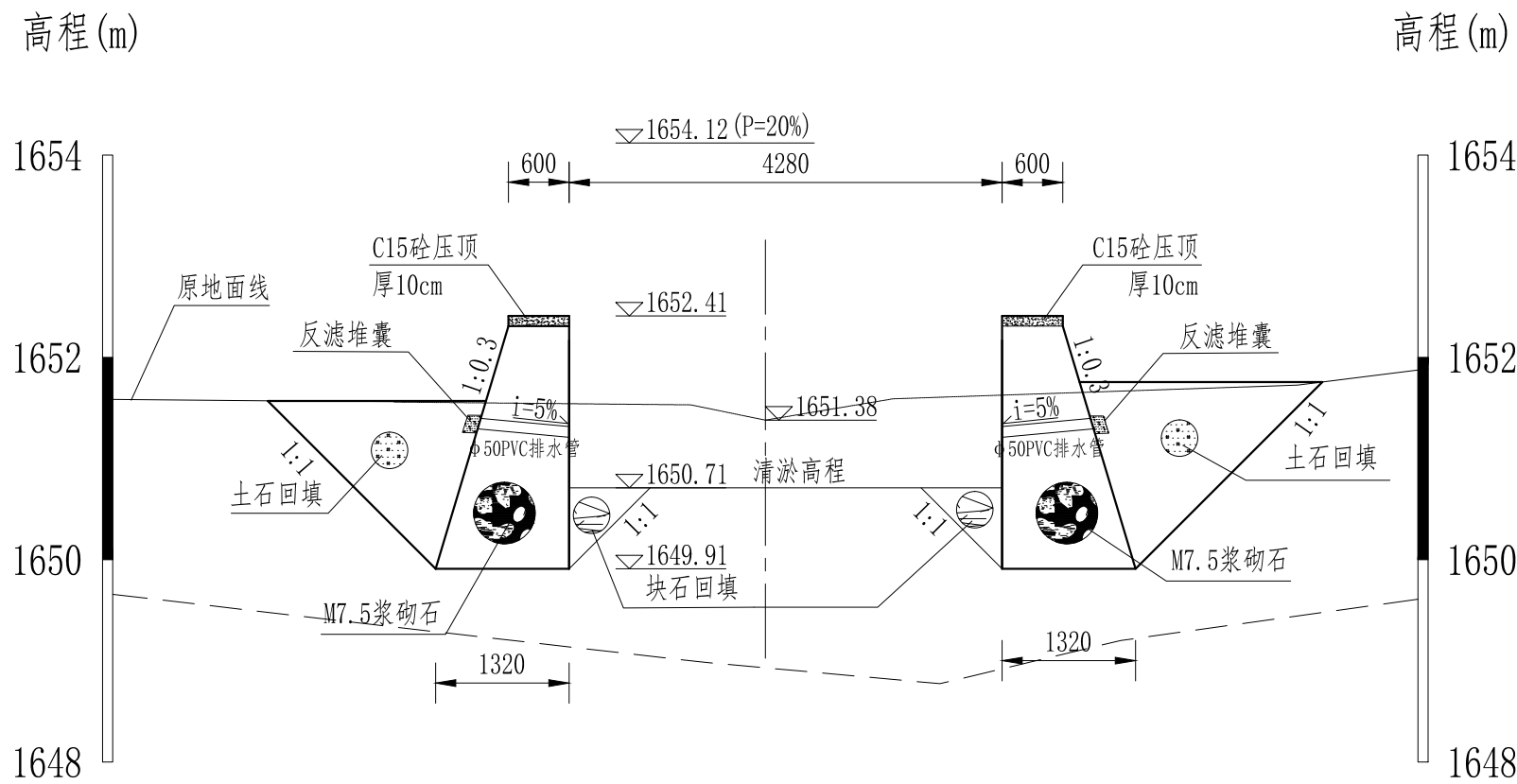
桩号K0+151.00横断面图 1:100



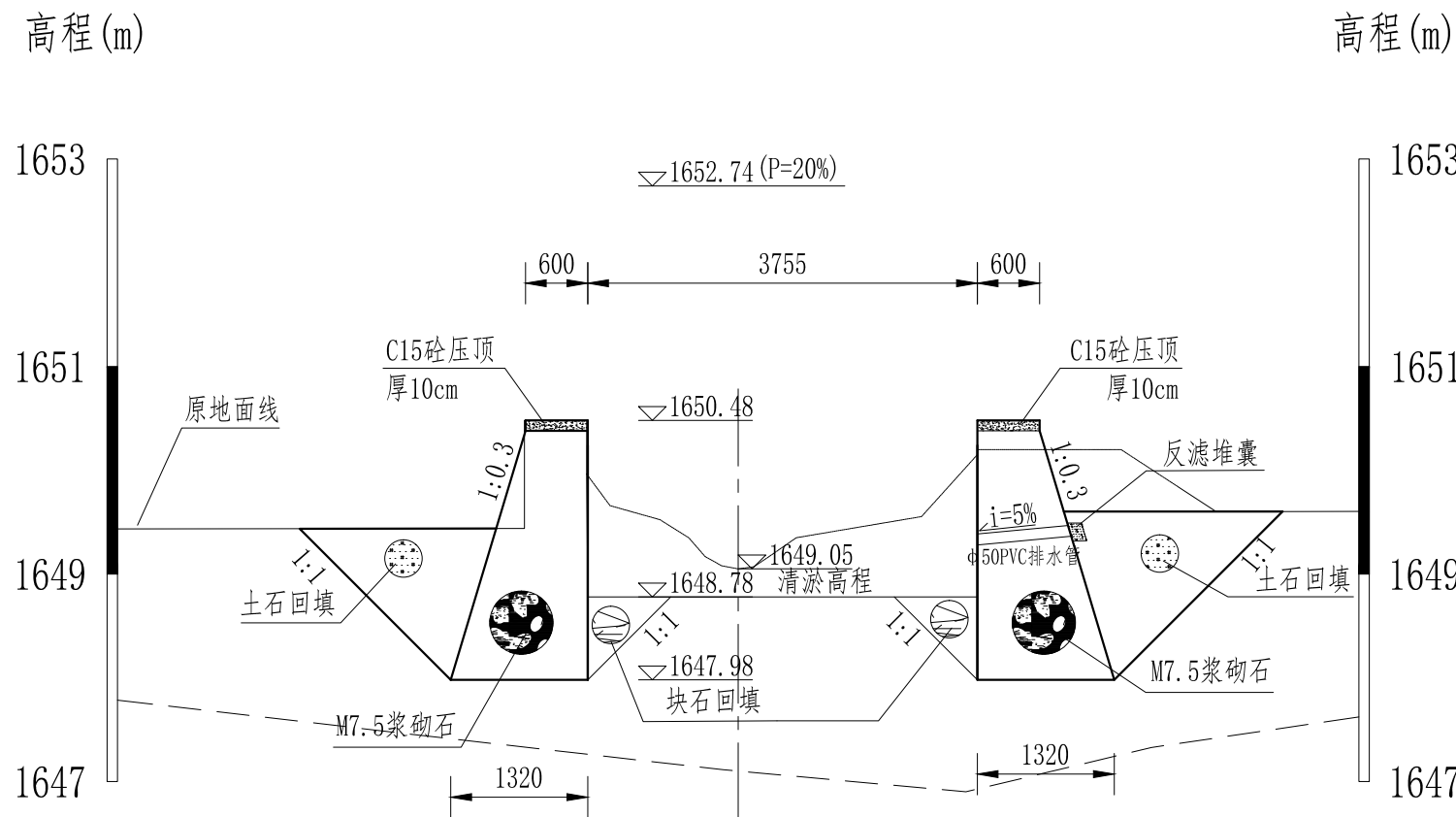
桩号K0+238.72横断面图 1:100



桩号K0+338.71横断面图 1:100



桩号K0+438.68横断面图 1:100

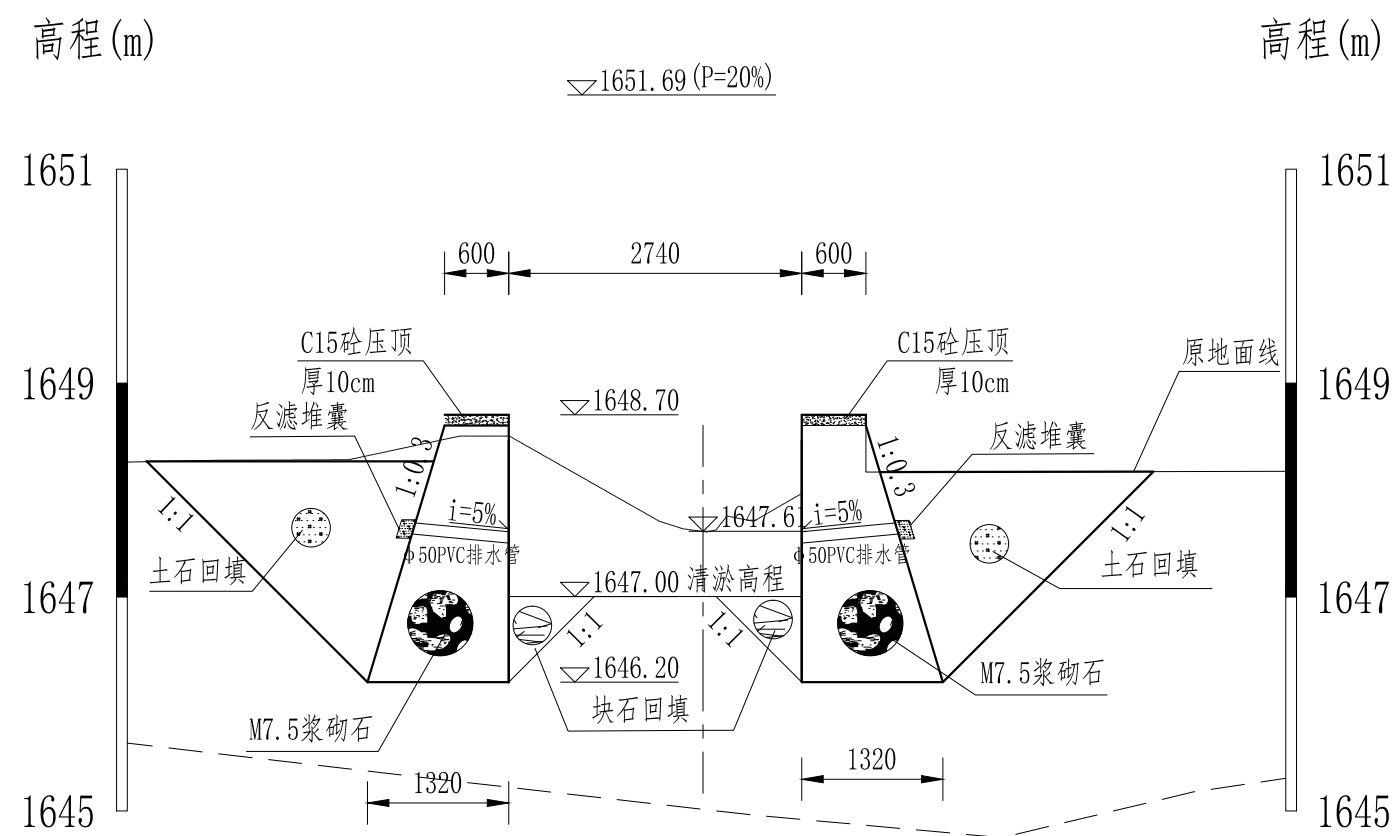


说明:

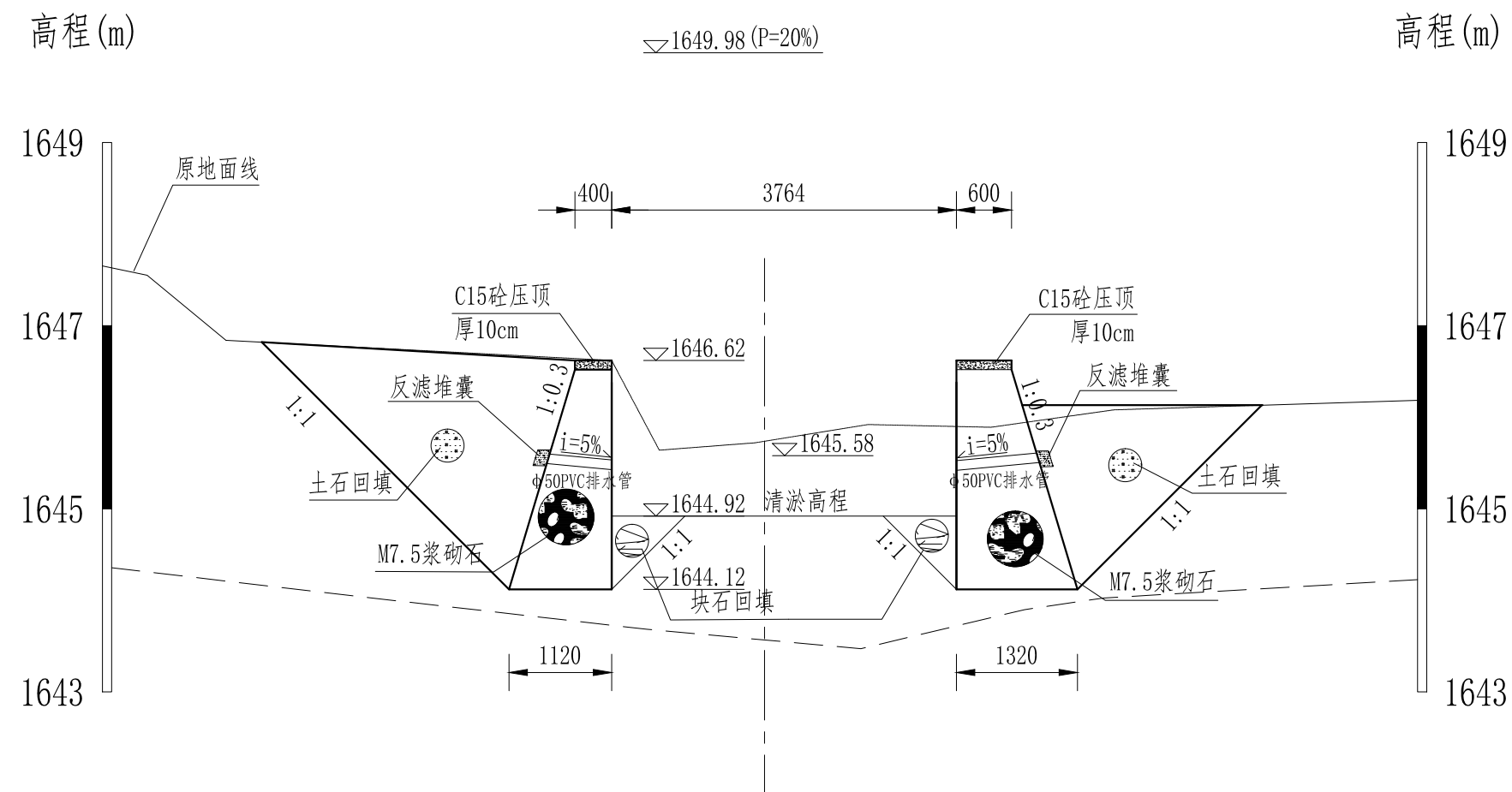
- 1、除高程以m计外，其余尺寸均以mm计；
- 2、遇到不良地基需块石换填，深度50cm；
- 3、本套图纸共6张，本图为第3张。

贵州中水建设管理股份有限公司			
审查	杨辉	盘州市普田乡狗场坝村水利设施治理项目	实施 阶段
校核	陈艳江		水工 部分
设计	张冲	狗场坝村马嘎河横断面图 (3/6)	
比例	如图		
日期	2025. 5	勘察/设计: B252001391/A252001391	
图号	盘州-普田-马嘎河-水工-横断面03		

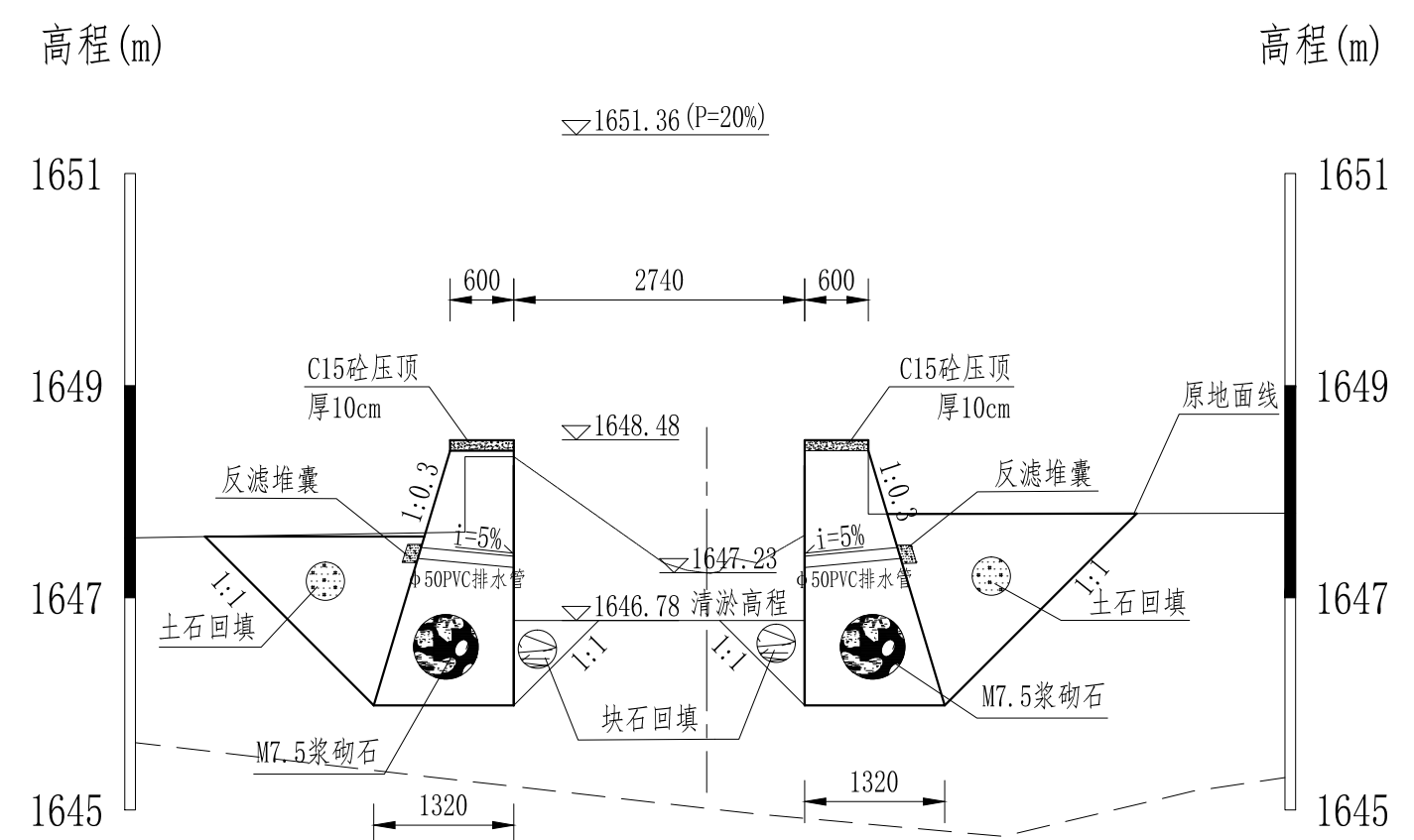
桩号K0+514.58横断面图 1:100



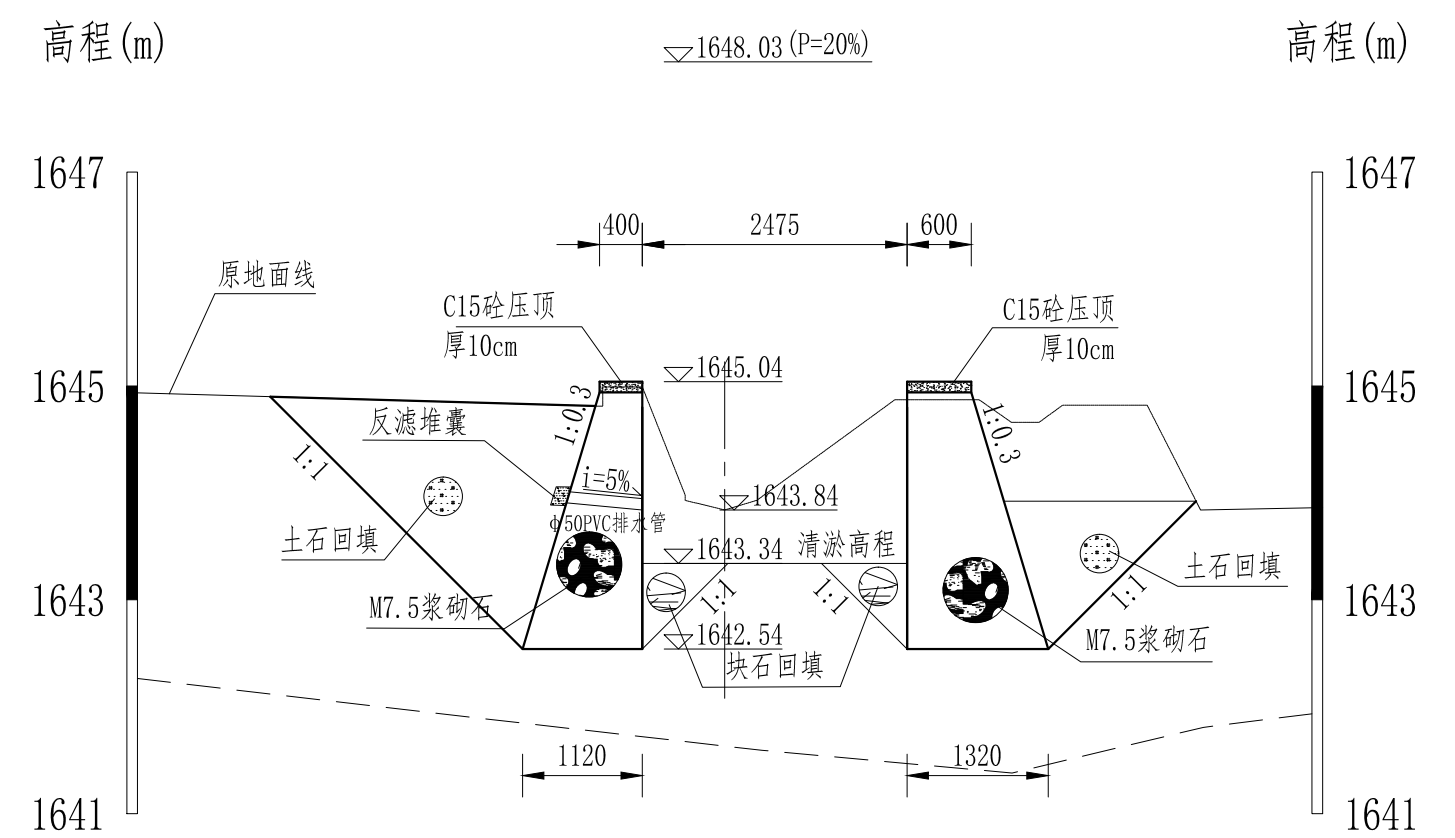
桩号K0+638.69横断面图 1:100



桩号K0+538.70横断面图 1:100




桩号K0+738.69横断面图 1:100

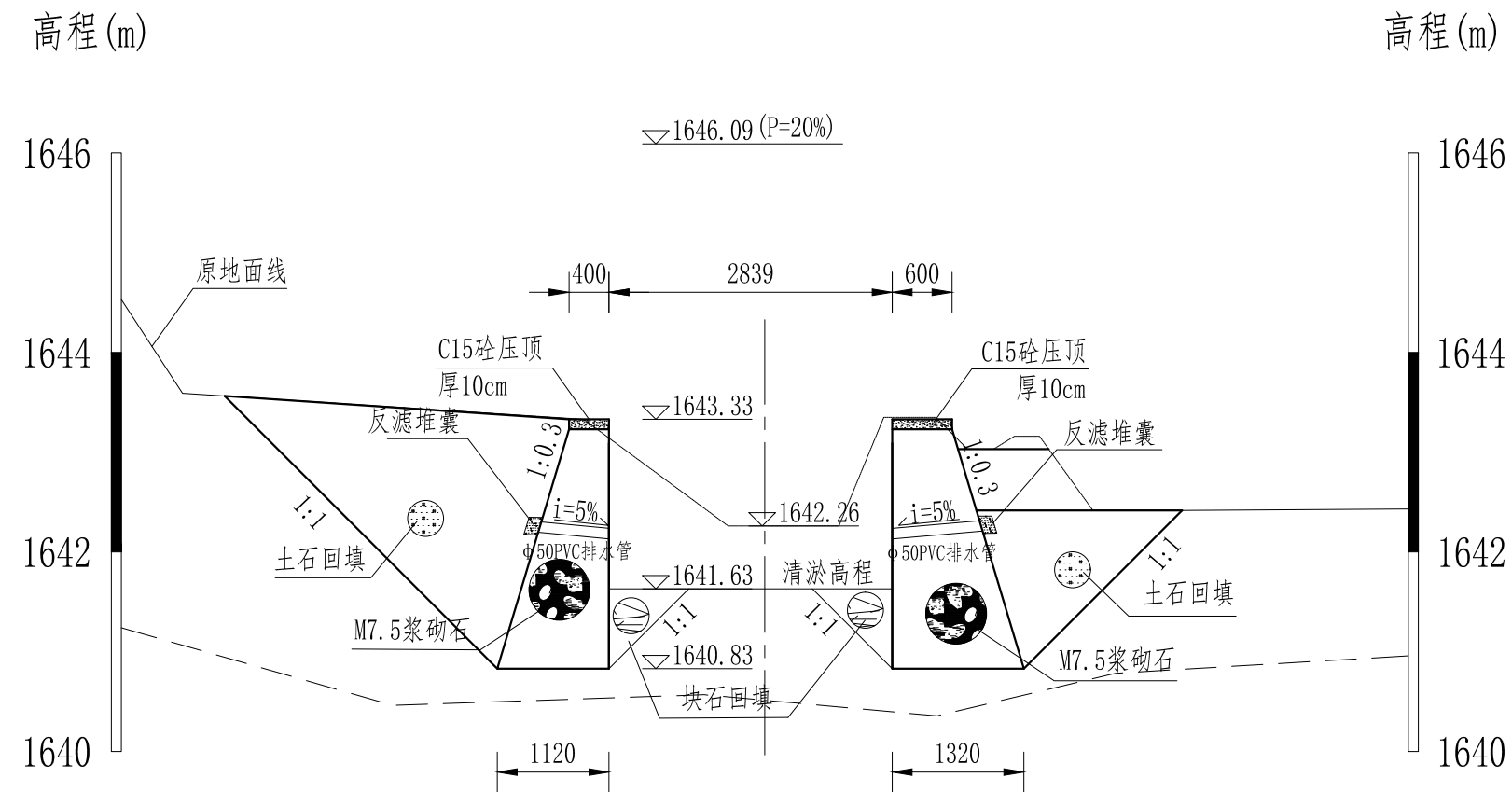


说明:

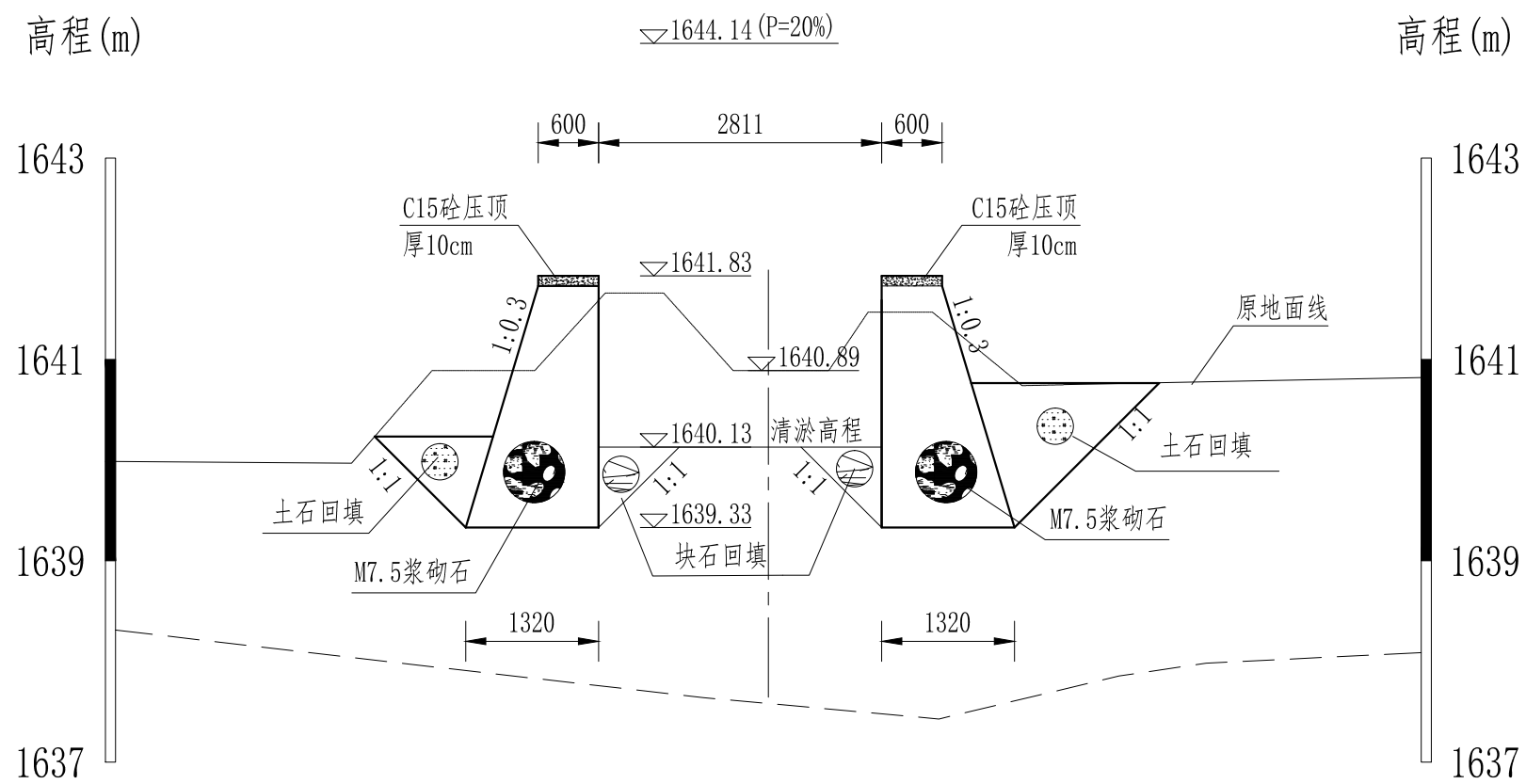
- 1、除高程以m计外，其余尺寸均以mm计；
- 2、遇到不良地基需块石换填，深度50cm；
- 3、本套图纸共6张，本图为第4张。

 贵州中水建设管理股份有限公司			
审查	杨雄	盘州市普田乡狗场坝村水利设施治 理项目	实施 阶段
校核	陈艳江		水工 部分
设计	张中志	狗场坝村马嘎河横断面图(4/6)	
比例	如图		
日期	2025. 5	勘察/设计: B252001391/A252001391	
图号	盘州-普田-马嘎河-水工-横断面04		

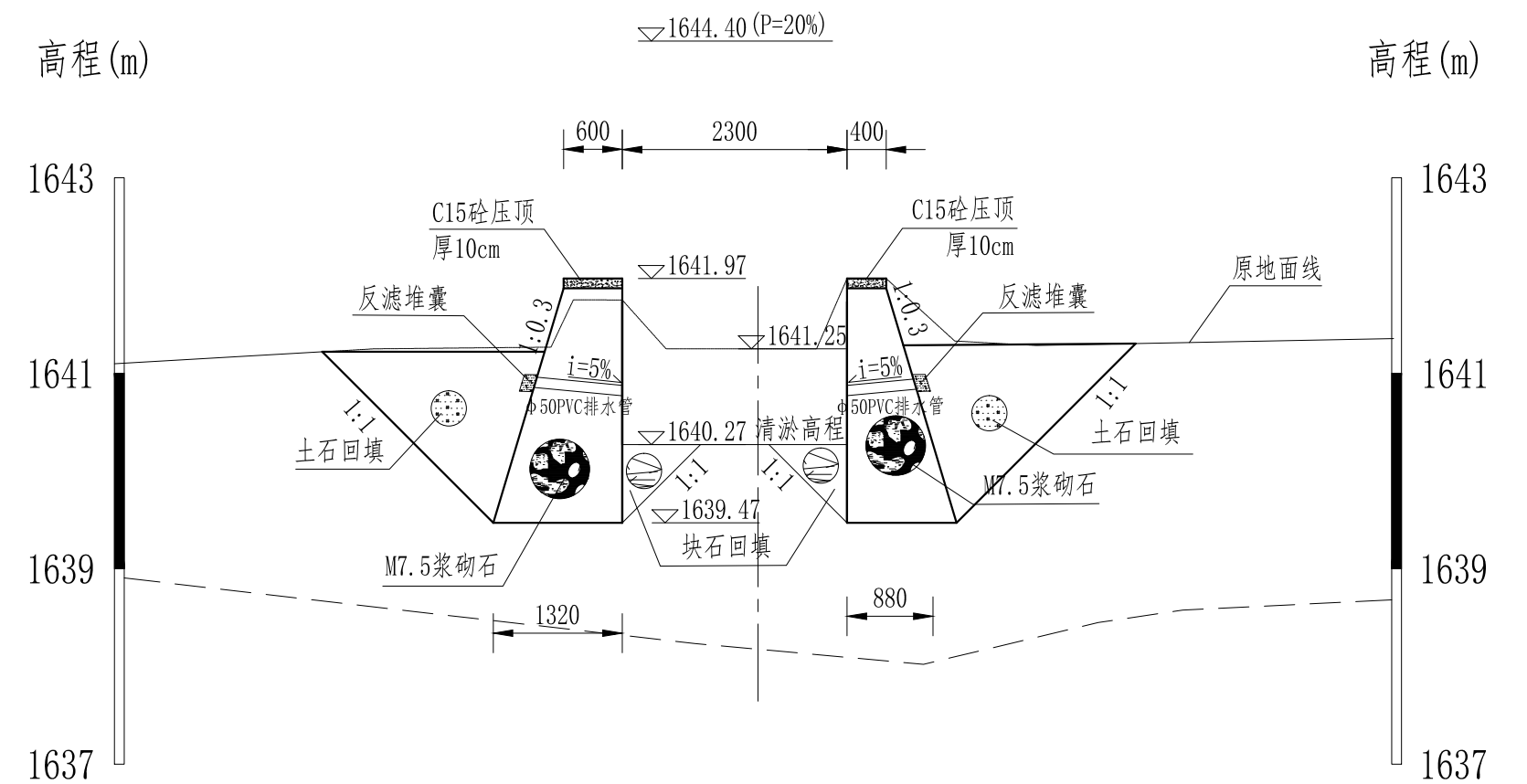
桩号K0+838.71横断面图 1:100



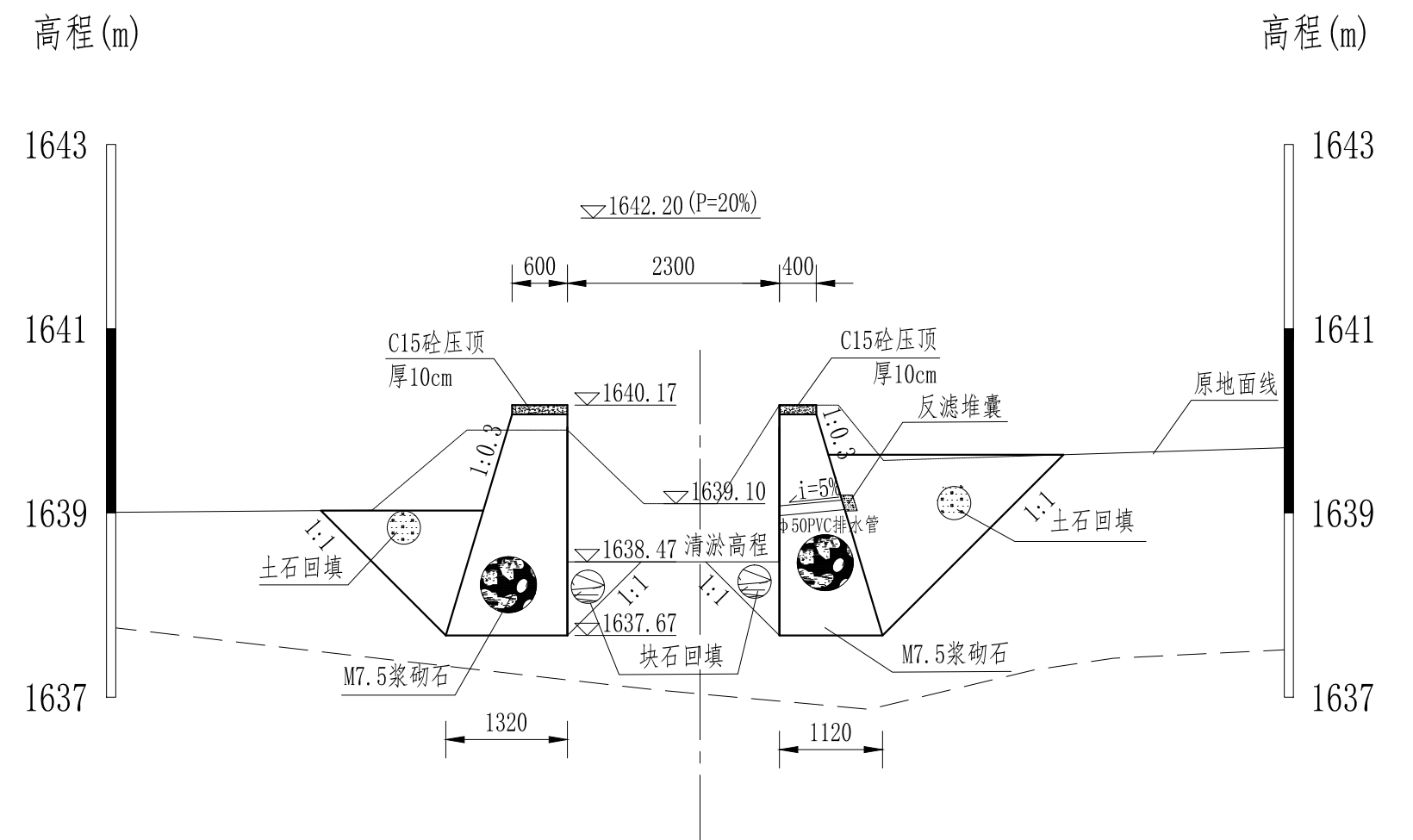
桩号K0+938.68横断面图 1:100



桩号K0+925.48横断面图 1:100




桩号K1+038.71横断面图 1:100

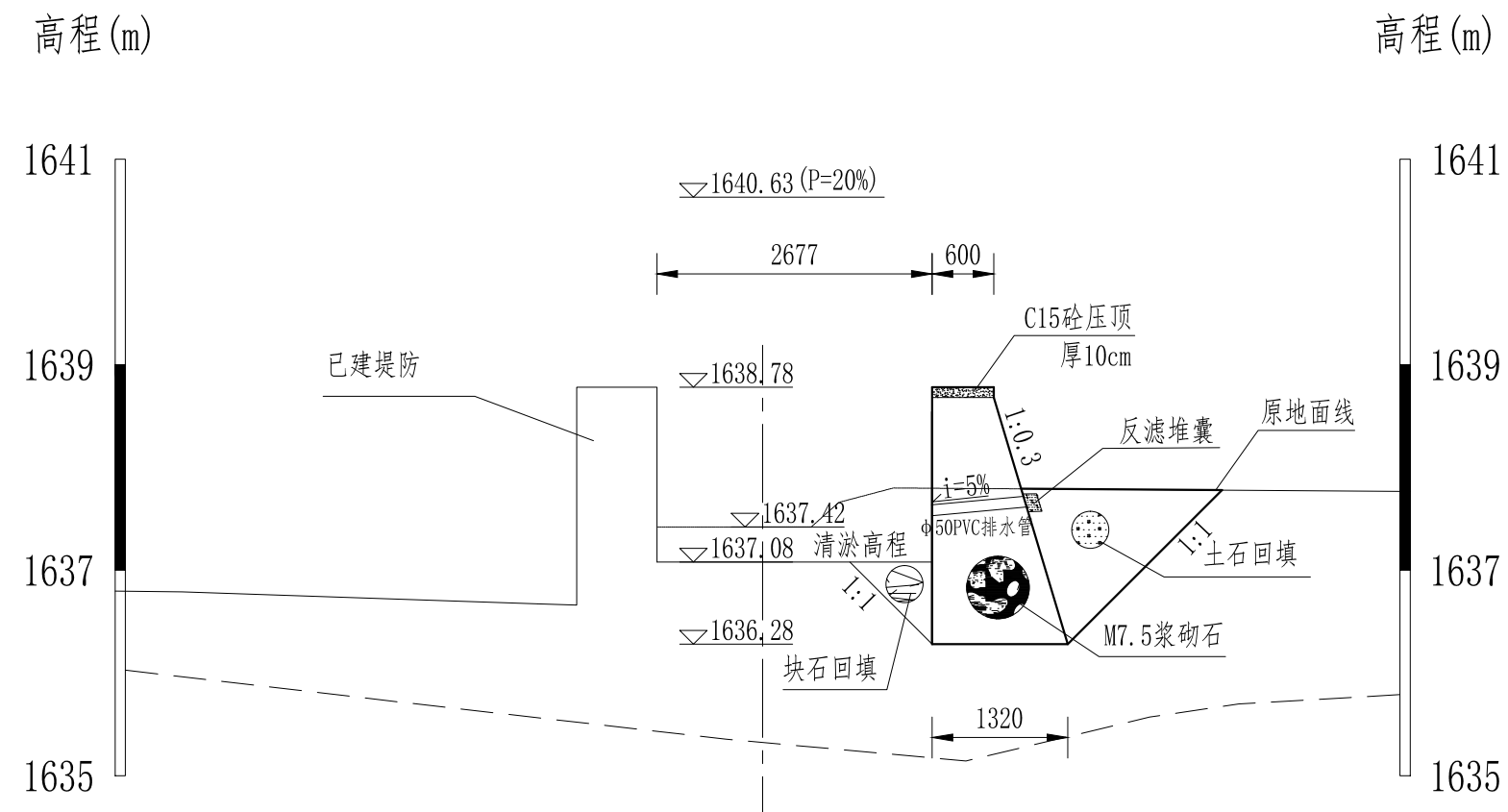


说明:

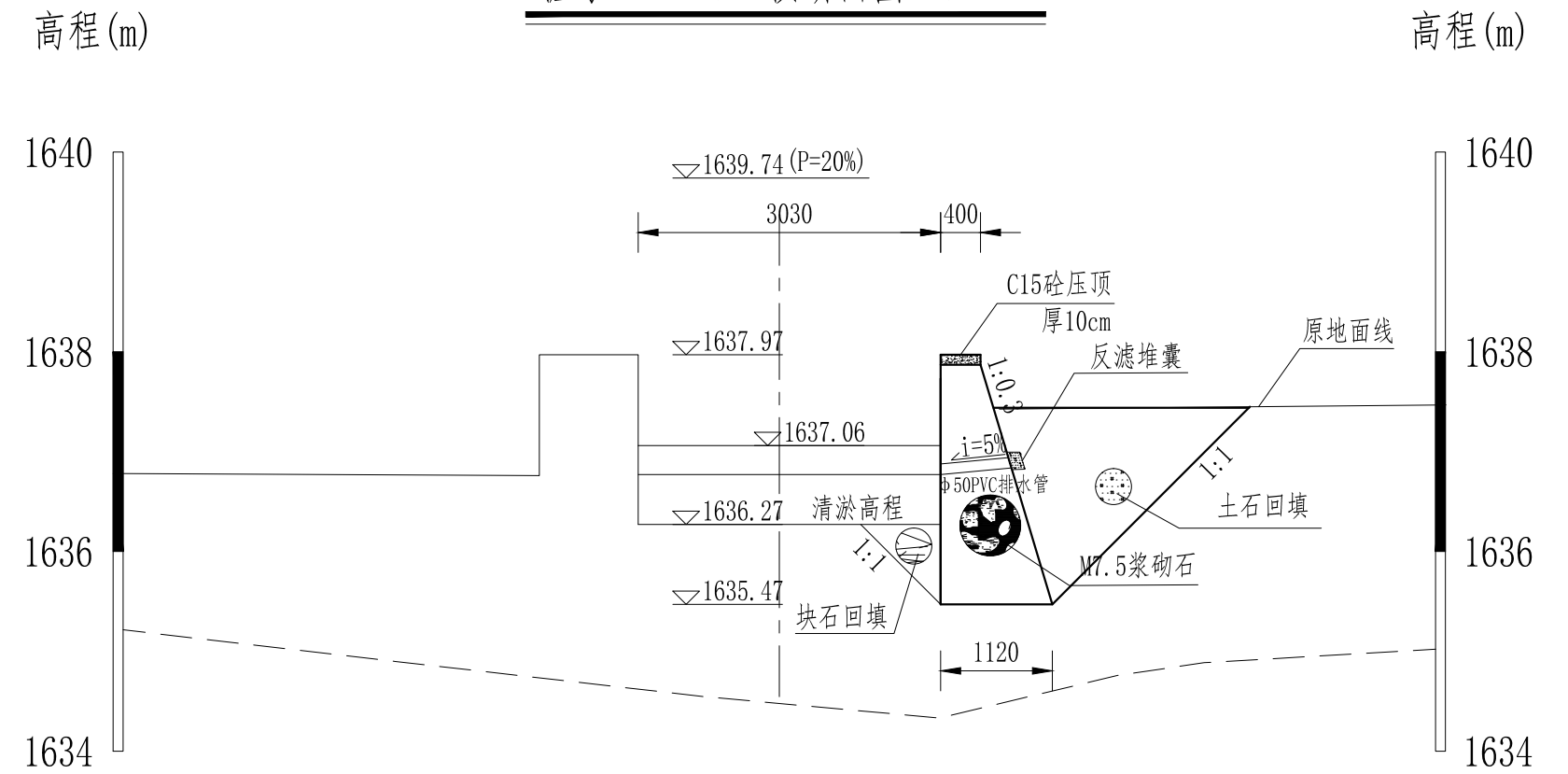
- 1、除高程以m计外，其余尺寸均以mm计；
- 2、遇到不良地基需块石换填，深度50cm；
- 3、本套图纸共6张，本图为第5张。

 贵州中水建设管理股份有限公司			
审查	杨雄	盘州市普田乡狗场坝村水利设施治 理项目	实施 阶段
校核	陈艳江		水工 部分
设计	张中志	狗场坝村马嘎河横断面图(5/6)	
比例	如图		
日期	2025. 5	勘察/设计: B252001391/A252001391	
图号	盘州-普田-马嘎河-水工-横断面05		

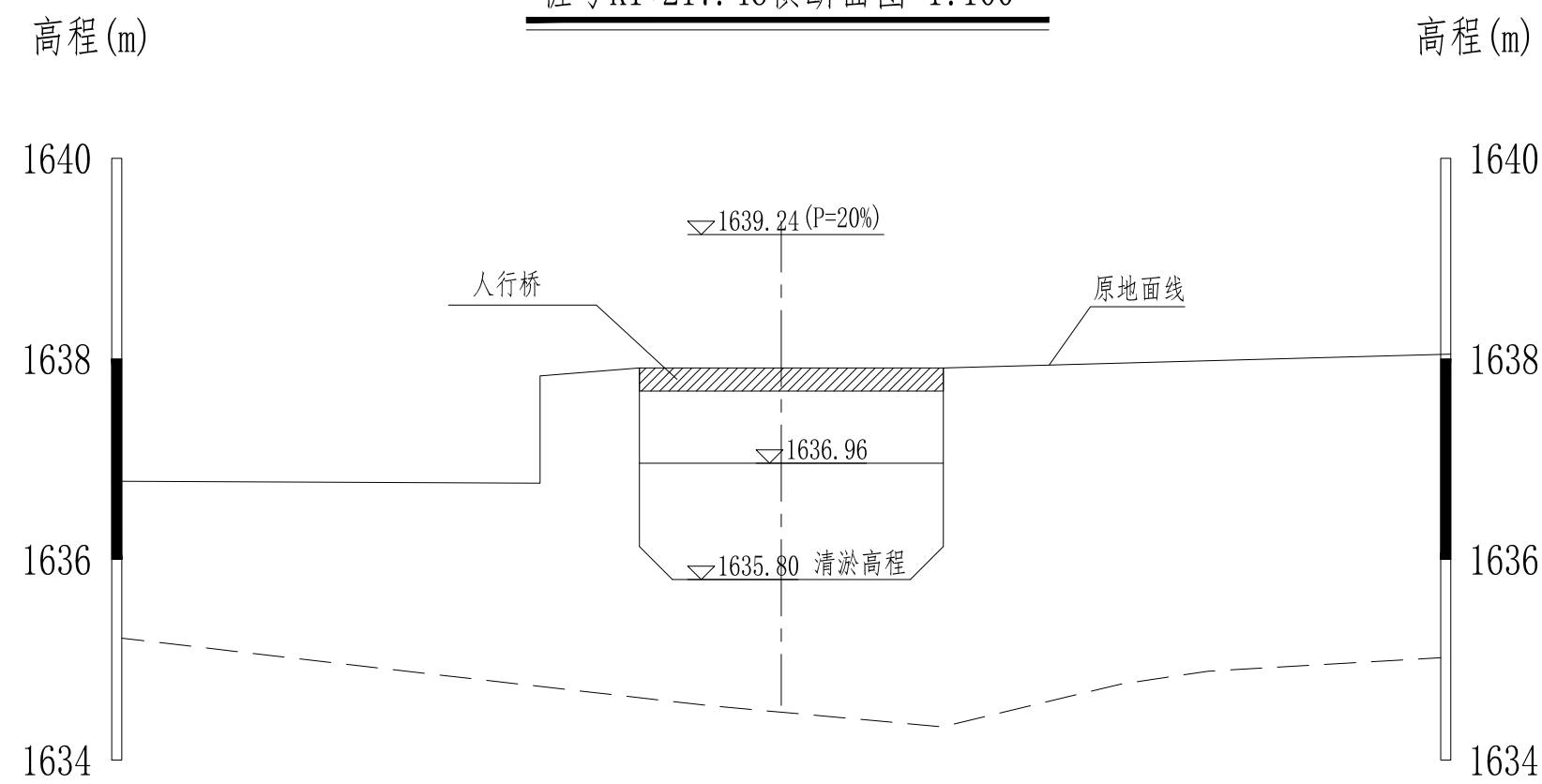
桩号K1+138.74横断面图 1:100



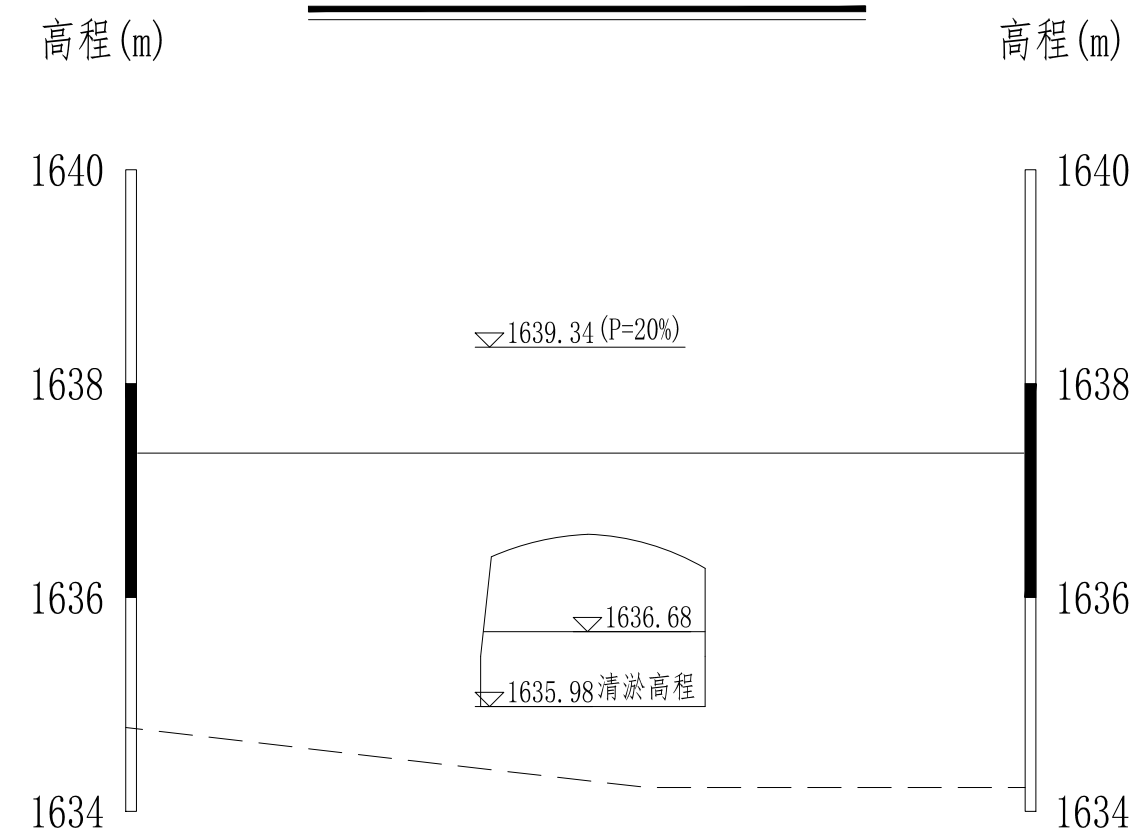
桩号K1+195.85横断面图 1:100



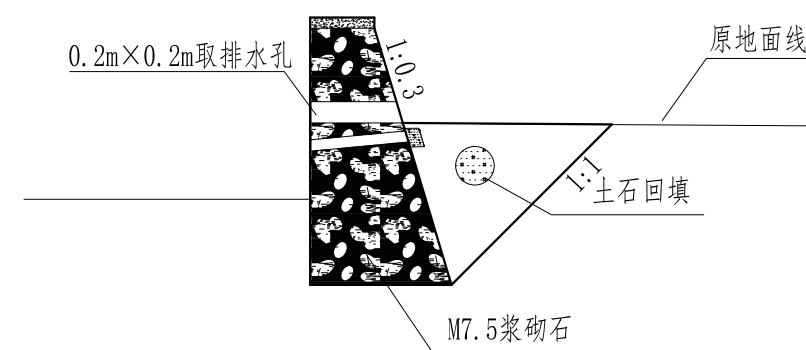
桩号K1+217.46横断面图 1:100



桩号K1+246.19横断面图 1:100




预留取排水孔示意图

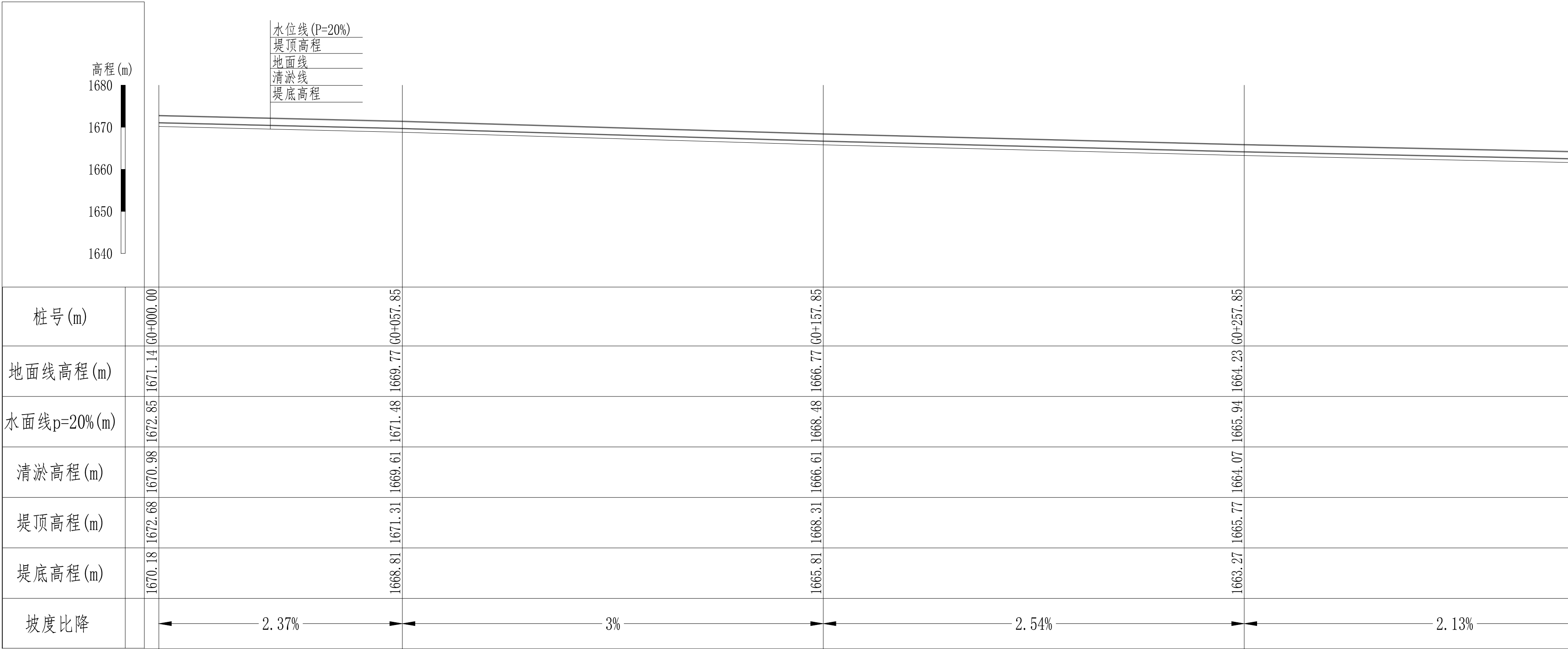


说明:

- 1、除高程以m计外，其余尺寸均以mm计；
- 2、遇到不良地基需块石换填，深度50cm；
- 3、针对堤防顶高程高于堤后农田处，根据现场实际情况每隔100m预留一个0.2m×0.2m的取排水口，灌溉取水时通过拦挡河床抬高水位取水，突发超标洪水时，通过排水口排泄农田内积水。结构见示意图；
- 4、本套图纸共6张，本图为第6张。

 贵州中水建设管理股份有限公司			
审查	杨雄	盘州市普田乡狗场坝村水利设施治 理项目	实施 阶段
校核	陈艳江		水工 部分
设计	张中志	狗场坝村马嘎河横断面图(6/6)	
比例	如图		
日期	2025. 5	勘察/设计: B252001391/A252001391	
图号	盘州-普田-马嘎河-水工-横断面06		

桩号G0+000.00-G0+257.85纵断面设计图 1:1000

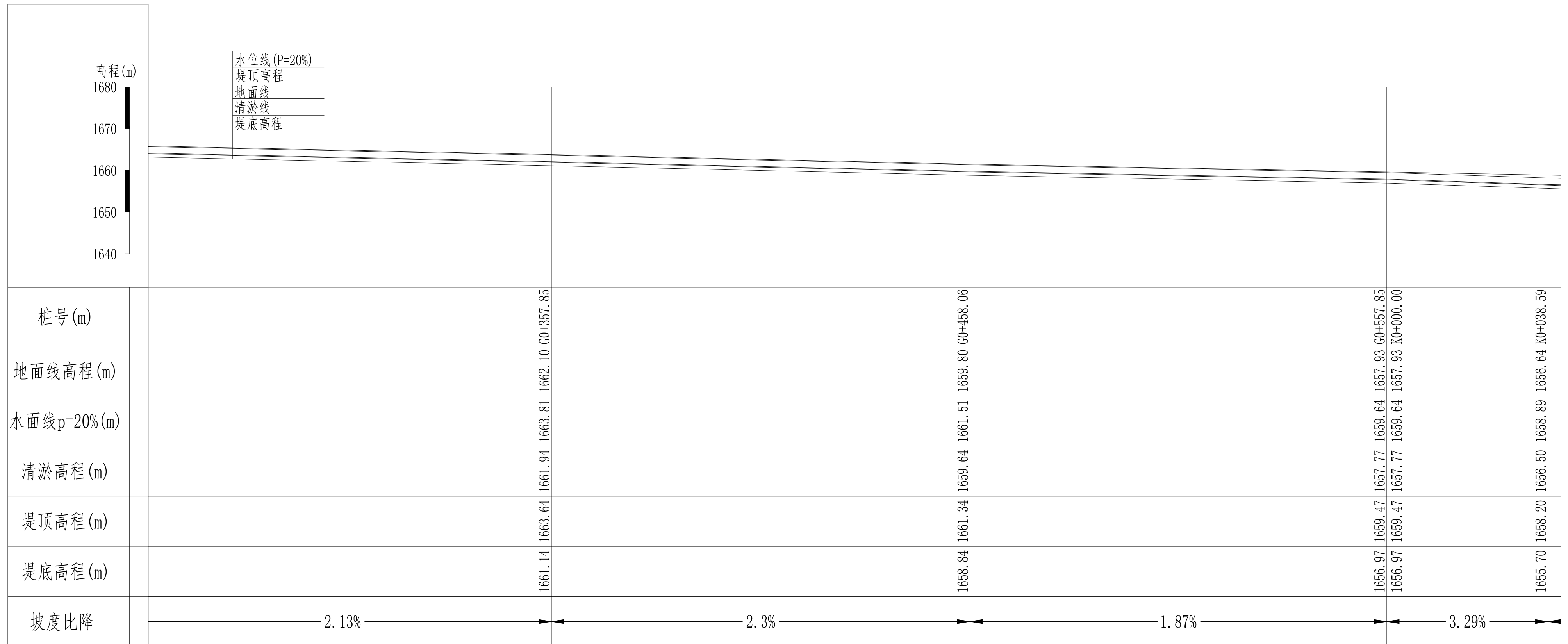


说明:

- 1、本图桩号以及高程均以m计；
- 2、本套图纸共6张，本图为第1张。

贵州中水建设管理股份有限公司			
审查	杨祥	盘州市普田乡狗场坝村水利设施治理项目	实施 阶段
校核	陈艳江		水工 部分
设计	张冲	狗场坝村马嘎河纵断面图(1/6)	
比例	如图		
日期	2025. 5	勘察/设计: B252001391/A252001391	
图号	盘州-普田-马嘎河-水工-纵断面01		

桩号G0+257.85-K0+038.59纵断面设计图 1:1000

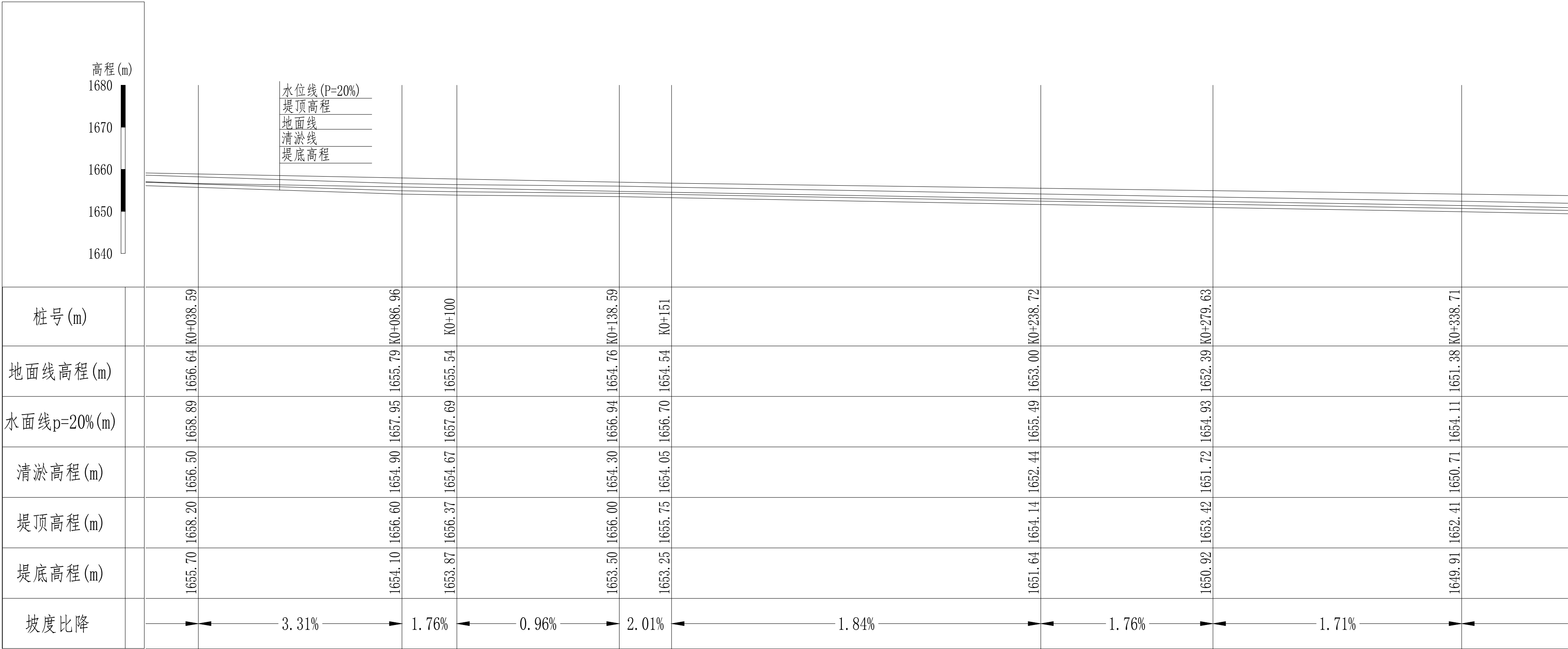


说明:

- 1、本图桩号以及高程均以m计；
2、本套图纸共6张，本图为第2张。

贵州中水建设管理股份有限公司				
审查	杨峰	盘州市普田乡狗场坝村水利设施治理项目	实施	阶段
校核	陈艳红		水工	部分
设计	张师吉	狗场坝村马嘎河纵断面图(2/6)		
比例	如图			
日期	2025.5	勘察/设计: B252001391/A252001391		
图号	盘州-普田-马嘎河-水工-纵断面02			

桩号K0+038.59-K0+338.71纵断面设计图 1:1000

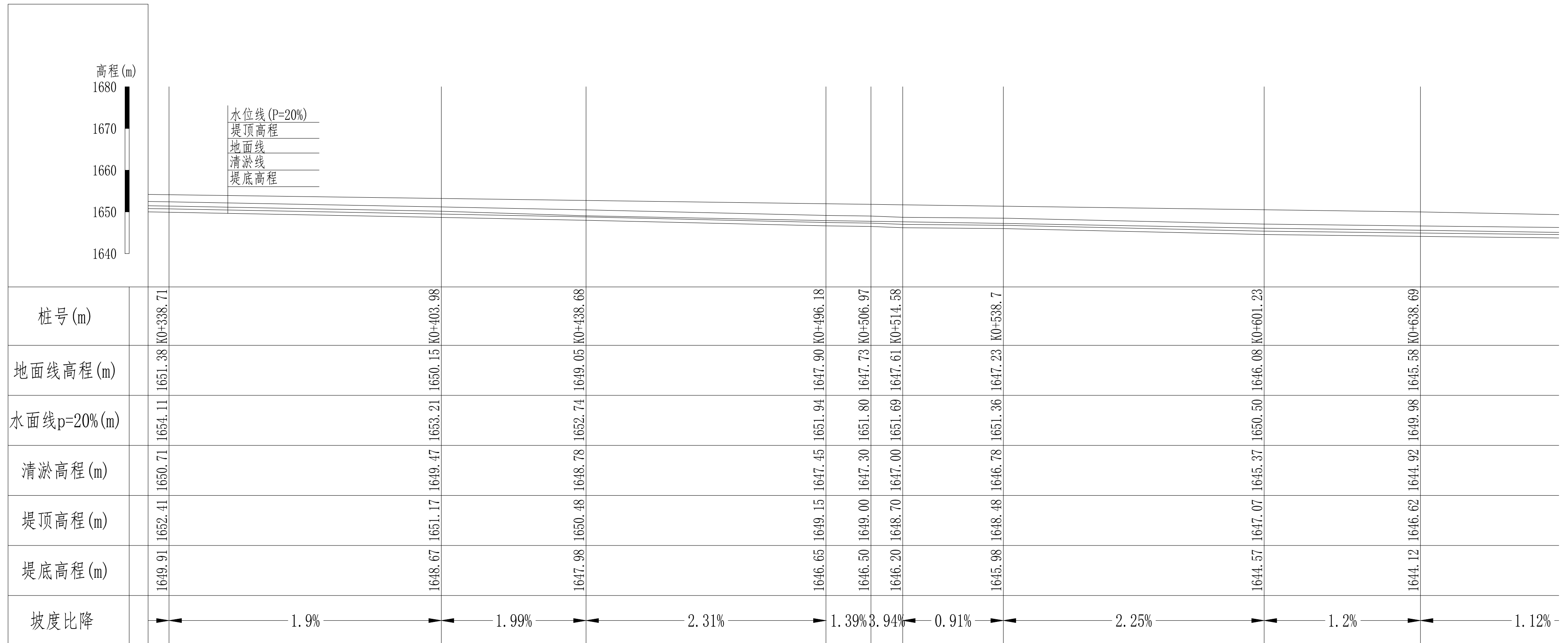


说明:

- 1、本图桩号以及高程均以m计；
- 2、本套图纸共6张，本图为第3张。


贵州中水建设管理股份有限公司			
审查	杨辉	盘州市普田乡狗场坝村水利设施治理项目	实施 阶段
校核	陈艳江		水工 部分
设计	张冲吉	狗场坝村马嘎河纵断面图 (3/6)	
比例	如图		
日期	2025. 5	勘察/设计: B252001391/A252001391	
图号	盘州-普田-马嘎河-水工-纵断面03		

桩号K0+338.71-K0+638.69纵断面设计图 1:1000

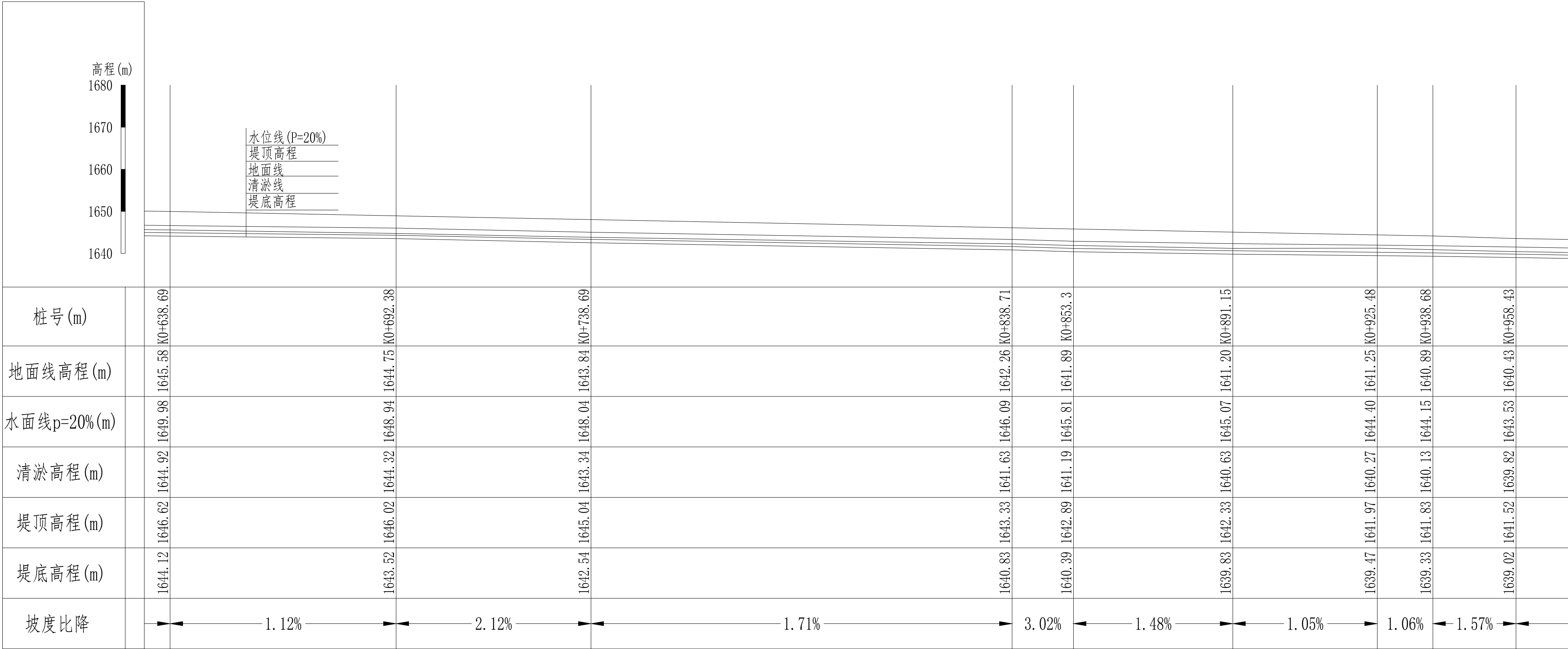


说明:

- 1、本图桩号以及高程均以m计；
2、本套图纸共6张，本图为第4张。

 贵州中水建设管理股份有限公司			
审查	杨军	盘州市普田乡狗场坝村水利设施治理项目	实施 阶段
校核	陈艳江		水工 部分
设计	张中书	狗场坝村马嘎河纵断面图(4/6)	
比例	如图		
日期	2025. 5	勘察/设计: B252001391/A252001391	
图号	盘州-普田-马嘎河-水工-纵断面04		

桩号K0+638.69-K0+958.43纵断面设计图 1:1000

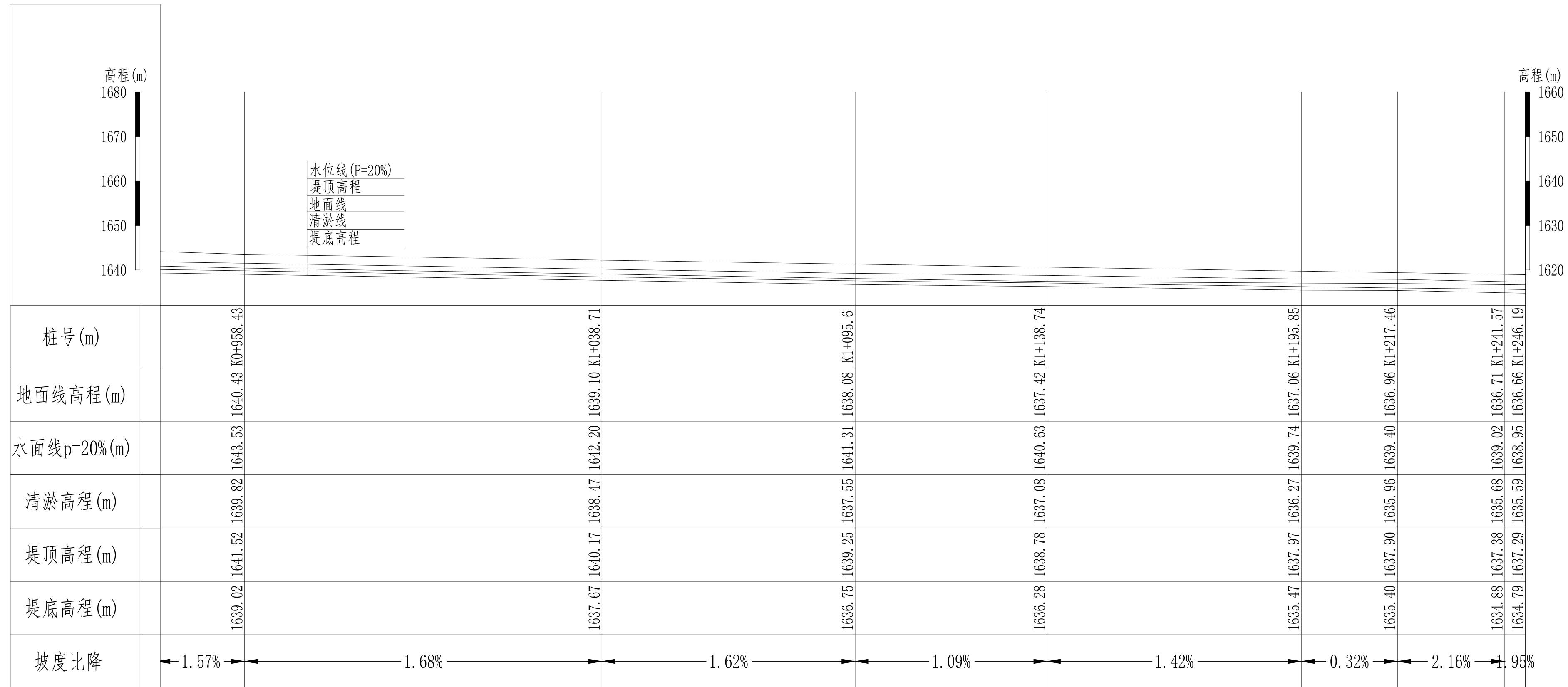


说明:

- 1、本图桩号以及高程均以m计；
- 2、本套图纸共6张，本图为第5张。


贵州中水建设管理股份有限公司			
审查	杨辉	盘州市普田乡狗场坝村水利设施治理项目	实施 阶段
校核	陈艳江		水工 部分
设计	张冲吉	狗场坝村马嘎河纵断面图 (5/6)	
比例	如图		
日期	2025. 5	勘察/设计: B252001391/A252001391	
图号	盘州-普田-马嘎河-水工-纵断面05		

桩号K0+958.43-K1+246.19纵断面设计图 1:1000



说明:

- 1、本图桩号以及高程均以m计;
- 2、本套图纸共6张,本图为第6张。

 贵州中水建设管理股份有限公司			
审查	杨雄	盘州市普田乡狗场坝村水利设施治理项目	实施 阶段
校核	陈艳江		水工 部分
设计	张中书	狗场坝村马嘎河纵断面图(6/6)	
比例	如图		
日期	2025. 5	勘察/设计: B252001391/A252001391	
图号	盘州-普田-马嘎河-水工-纵断面06		